

橢圓型—真空吸盤

PISCO

真空吸盤

進口代理商品

包裝：1個／袋

訂購代號：

VPA 5 × 20 E N 6J - FH - F15 - □

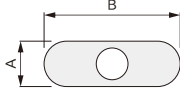


① 固定座型號

② 橢圓吸盤尺寸：

A	B	4	7	10	20	30
2	2 × 4	—	—	—	—	—
3.5	—	3.5 × 7	—	—	—	—
4	—	—	4 × 10	4 × 20	4 × 30	—
5	—	—	5 × 10	5 × 20	5 × 30	—
6	—	—	6 × 10	6 × 20	6 × 30	—
8	—	—	8 × 20	8 × 30	—	—

③ 橢圓吸盤形狀：E：橢圓形



④ 橢圓吸盤材質：

N：腈橡膠 / S：矽橡膠 / U：聚氨酯橡膠 / F：氟橡膠 /
SE：抗靜電型矽橡膠 / E：抗靜電&低阻抗型 / NE：低阻抗靜電型NBR

⑤ 接頭型式／尺寸：(*只提供4J, 4B小型吸盤的支架)

接頭型式	快速配管	倒鉤型	快速配管	倒鉤型
尺寸	4×2.5	4×2.5	6×4	6×4
編號	4J*	4B*	6J	6B

⑥ 具偏擺固定座：(選用配備，須另付費；不適用S3材質)

FH：偏擺角度30° / FHH：偏擺角度15° / ECV：防掉落閥

⑦ 具過濾器：(選用配備，須另付費；不適用S3材質)

F15：吸盤直徑φ10~50mm / F30：吸盤直徑φ30~50mm

⑧ 金屬部位材質：(選用配備，須另付費)

S3：銅製材質(環為深藍色) / 無記號：標準材質



VPA OVAL		VPB OVAL		VPC OVAL			
固定式 配管口徑向上 Fixed Type On-the-top Vacuum Port		固定式 配管口徑側向 Fixed Type On-the-side Vacuum Port		活動式 配管口徑向上 Spring Type On-the-top Vacuum Port			
型式	型式	型式	型式	型式	型式		
VPA2×4E□6J	VPA5×30E□6J	VPB2×4E□6J	VPB5×30E□6J	VPC2×4E□6J	VPC5×30E□6J		
VPA3.5×7E□6J	VPA6×10E□6J	VPB3.5×7E□6J	VPB6×10E□6J	VPC3.5×7E□6J	VPC6×10E□6J		
VPA4×10E□6J	VPA6×20E□6J	VPB4×10E□6J	VPB6×20E□6J	VPC4×10E□6J	VPC6×20E□6J		
VPA4×20E□6J	VPA6×30E□6J	VPB4×20E□6J	VPB6×30E□6J	VPC4×20E□6J	VPC6×30E□6J		
VPA4×30E□6J	VPA8×20E□6J	VPB4×30E□6J	VPB8×20E□6J	VPC4×30E□6J	VPC8×20E□6J		
VPA5×10E□6J	VPA8×30E□6J	VPB5×10E□6J	VPB8×30E□6J	VPC5×10E□6J	VPC8×30E□6J		
VPA5×20E□6J		VPB5×20E□6J		VPC5×20E□6J			
VPD OVAL		VPF OVAL					
活動式 配管口徑側向 Spring Type On-the-side Vacuum Port		活動式 直接配置型 Spring & Direct Mounting Type					
型式	型式	型式	型式				
VPD2×4E□6J	VPD5×30E□6J	VPF2×4E□6J	VPF5×30E□6J				
VPD3.5×7E□6J	VPD6×10E□6J	VPF3.5×7E□6J	VPF6×10E□6J				
VPD4×10E□6J	VPD6×20E□6J	VPF4×10E□6J	VPF6×20E□6J				
VPD4×20E□6J	VPD6×30E□6J	VPF4×20E□6J	VPF6×30E□6J				
VPD4×30E□6J	VPD8×20E□6J	VPF4×30E□6J	VPF8×20E□6J				
VPD5×10E□6J	VPD8×30E□6J	VPF5×10E□6J	VPF8×30E□6J				
VPD5×20E□6J		VPF5×20E□6J					
VPA OVAL / S3		VPB OVAL / S3		VPC OVAL / S3			
固定式 配管口徑向上 Fixed Type On-the-top Vacuum Port		固定式 配管口徑側向 Fixed Type On-the-side Vacuum Port		活動式 配管口徑向上 Spring Type On-the-top Vacuum Port			
型式	型式	型式	型式	型式	型式		
VPA2×4E□6J-S3	VPA5×30E□6J-S3	VPB2×4E□6J-S3	VPB5×30E□6J-S3	VPC2×4E□6J-S3	VPC5×30E□6J-S3		
VPA3.5×7E□6J-S3	VPA6×10E□6J-S3	VPB3.5×7E□6J-S3	VPB6×10E□6J-S3	VPC3.5×7E□6J-S3	VPC6×10E□6J-S3		
VPA4×10E□6J-S3	VPA6×20E□6J-S3	VPB4×10E□6J-S3	VPB6×20E□6J-S3	VPC4×10E□6J-S3	VPC6×20E□6J-S3		
VPA4×20E□6J-S3	VPA6×30E□6J-S3	VPB4×20E□6J-S3	VPB6×30E□6J-S3	VPC4×20E□6J-S3	VPC6×30E□6J-S3		
VPA4×30E□6J-S3	VPA8×20E□6J-S3	VPB4×30E□6J-S3	VPB8×20E□6J-S3	VPC4×30E□6J-S3	VPC8×20E□6J-S3		
VPA5×10E□6J-S3	VPA8×30E□6J-S3	VPB5×10E□6J-S3	VPB8×30E□6J-S3	VPC5×10E□6J-S3	VPC8×30E□6J-S3		
VPA5×20E□6J-S3		VPB5×20E□6J-S3		VPC5×20E□6J-S3			
VPAE OVAL		VPBE OVAL		VPD OVAL / S3		VPF OVAL / S3	
螺絲鎖定式 配管口徑向上 Screwed Type On-the-top Vacuum Port		螺絲鎖定式 配管口徑側向 Screwed Type On-the-side Vacuum Port		活動式 配管口徑側向 Spring Type On-the-side Vacuum Port		活動式 直接配置型 Spring & Direct Mounting Type	
型式	型式	型式	型式	型式	型式	型式	型式
VPAE2×4E□6J	VPAE5×30E□6J	VPBE2×4E□6J	VPBE5×30E□6J	VPD2×4E□6J-S3	VPD5×30E□6J-S3	VPF2×4E□6J-S3	VPF5×30E□6J-S3
VPAE3.5×7E□6J	VPAE6×10E□6J	VPBE3.5×7E□6J	VPBE6×10E□6J	VPD3.5×7E□6J-S3	VPD6×10E□6J-S3	VPF3.5×7E□6J-S3	VPF6×10E□6J-S3
VPAE4×10E□6J	VPAE6×20E□6J	VPBE4×10E□6J	VPBE6×20E□6J	VPD4×10E□6J-S3	VPD6×20E□6J-S3	VPF4×10E□6J-S3	VPF6×20E□6J-S3
VPAE4×20E□6J	VPAE6×30E□6J	VPBE4×20E□6J	VPBE6×30E□6J	VPD4×20E□6J-S3	VPD6×30E□6J-S3	VPF4×20E□6J-S3	VPF6×30E□6J-S3
VPAE4×30E□6J	VPAE8×20E□6J	VPBE4×30E□6J	VPBE8×20E□6J	VPD4×30E□6J-S3	VPD8×20E□6J-S3	VPF4×30E□6J-S3	VPF8×20E□6J-S3
VPAE5×10E□6J	VPAE8×30E□6J	VPBE5×10E□6J	VPBE8×30E□6J	VPD5×10E□6J-S3	VPD8×30E□6J-S3	VPF5×10E□6J-S3	VPF8×30E□6J-S3
VPAE5×20E□6J		VPBE5×20E□6J		VPD5×20E□6J-S3		VPF5×20E□6J-S3	

橢圓型 / 軟質型 - 真空吸盤

PISCO

真空吸盤

進口代理商品

VPMA OVAL 固定式 配管口徑向上 Fixed Type On-the-top Vacuum Port 		VPMA OVAL / S3 固定式 配管口徑向上 Fixed Type On-the-top Vacuum Port 		VP OVAL 橢圓吸盤 Pad Rubber Only F S U N, E, SE, NE 	
型式		型式		型式	
VPMA2×4E□4J	VPMA5×30E□4J	VPMA2×4E□4J-S3	VPMA5×30E□4J-S3	VP2×4E□	VP5×0E□
VPMA3.5×7E□4J	VPMA6×10E□4J	VPMA3.5×7E□4J-S3	VPMA6×10E□4J-S3	VP3.5×7E□	VP6×10E□
VPMA4×10E□4J	VPMA6×20E□4J	VPMA4×10E□4J-S3	VPMA6×20E□4J-S3	VP4×10E□	VP6×20E□
VPMA4×20E□4J	VPMA6×30E□4J	VPMA4×20E□4J-S3	VPMA6×30E□4J-S3	VP4×20E□	VP6×30E□
VPMA4×30E□4J	VPMA8×20E□4J	VPMA4×30E□4J-S3	VPMA8×20E□4J-S3	VP4×30E□	VP8×20E□
VPMA5×10E□4J	VPMA8×30E□4J	VPMA5×10E□4J-S3	VPMA8×30E□4J-S3	VP5×10E□	VP8×30E□
VPMA5×20E□4J	VPMA5×20E□4J-S3			VP5×20E□	
VPMB OVAL 固定式 配管口徑側向 Fixed Type On-the-side Vacuum Port 		VPMB OVAL / S3 固定式 配管口徑側向 Fixed Type On-the-side Vacuum Port 		VP OVAL 橢圓吸盤支架 Pad Flame Only 	
型式		型式		型式	
VPMB2×4E□4J	VPMB5×30E□4J	VPMB2×4E□4J-S3	VPMB5×30E□4J-S3	VP2×4E□A	VP5×0E□A
VPMB3.5×7E□4J	VPMB6×10E□4J	VPMB3.5×7E□4J-S3	VPMB6×10E□4J-S3	VP3.5×7E□A	VP6×10E□A
VPMB4×10E□4J	VPMB6×20E□4J	VPMB4×10E□4J-S3	VPMB6×20E□4J-S3	VP4×10E□A	VP6×20E□A
VPMB4×20E□4J	VPMB6×30E□4J	VPMB4×20E□4J-S3	VPMB6×30E□4J-S3	VP4×20E□A	VP6×30E□A
VPMB4×30E□4J	VPMB8×20E□4J	VPMB4×30E□4J-S3	VPMB8×20E□4J-S3	VP4×30E□A	VP8×20E□A
VPMB5×10E□4J	VPMB8×30E□4J	VPMB5×10E□4J-S3	VPMB8×30E□4J-S3	VP5×10E□A	VP8×30E□A
VPMB5×20E□4J	VPMB5×20E□4J-S3			VP5×20E□A	
VPMC OVAL 活動式 配管口徑向上 Spring Type On-the-top Vacuum Port 		VPMC OVAL / S3 活動式 配管口徑向上 Spring Type On-the-top Vacuum Port 		VP OVAL / S3 橢圓吸盤支架 Pad Flame Only 	
型式		型式		型式	
VPMC2×4E□6J	VPMC5×30E□6J	VPMC2×4E□4J-S3	VPMC5×30E□4J-S3	VP2×4E□A-S3	VP5×0E□A-S3
VPMC3.5×7E□6J	VPMC6×10E□6J	VPMC3.5×7E□4J-S3	VPMC6×10E□4J-S3	VP3.5×7E□A-S3	VP6×10E□A-S3
VPMC4×10E□6J	VPMC6×20E□6J	VPMC4×10E□4J-S3	VPMC6×20E□4J-S3	VP4×10E□A-S3	VP6×20E□A-S3
VPMC4×20E□6J	VPMC6×30E□6J	VPMC4×20E□4J-S3	VPMC6×30E□4J-S3	VP4×20E□A-S3	VP6×30E□A-S3
VPMC4×30E□6J	VPMC8×20E□6J	VPMC4×30E□4J-S3	VPMC8×20E□4J-S3	VP4×30E□A-S3	VP8×20E□A-S3
VPMC5×10E□6J	VPMC8×30E□6J	VPMC5×10E□4J-S3	VPMC8×30E□4J-S3	VP5×10E□A-S3	VP8×30E□A-S3
VPMC5×20E□6J	VPMC5×20E□4J-S3			VP5×20E□A-S3	
VPMD OVAL 活動式 配管口徑側向 Spring Type On-the-side Vacuum Port 		VPMD OVAL / S3 活動式 配管口徑側向 Spring Type On-the-side Vacuum Port 			
型式		型式			
VPMD2×4E□4J	VPMD5×30E□4J	VPMD2×4E□4J-S3	VPMD5×30E□4J-S3		
VPMD3.5×7E□4J	VPMD6×10E□4J	VPMD3.5×7E□4J-S3	VPMD6×10E□4J-S3		
VPMD4×10E□4J	VPMD6×20E□4J	VPMD4×10E□4J-S3	VPMD6×20E□4J-S3		
VPMD4×20E□4J	VPMD6×30E□4J	VPMD4×20E□4J-S3	VPMD6×30E□4J-S3		
VPMD4×30E□4J	VPMD8×20E□4J	VPMD4×30E□4J-S3	VPMD8×20E□4J-S3		
VPMD5×10E□4J	VPMD8×30E□4J	VPMD5×10E□4J-S3	VPMD8×30E□4J-S3		
VPMD5×20E□4J	VPMD5×20E□4J-S3				

軟質型

包裝：1個/袋

訂購代號：

VPHC 40 L N 6J - FH - F30 - □

1 2 3 4 5 6 7 8

① 固定座型號

② 吸盤徑：

編號	4	6	8	10	15	20	30	40
尺寸	φ4	φ6	φ8	φ10	φ15	φ20	φ30	φ40

③ 吸盤形狀：L：軟質型

④ 吸盤材質：

N：腈橡膠 / S：矽橡膠 / U：聚氨酯橡膠 / FS：氟橡膠 / SE：抗靜電擴散性橡膠 / NE：低阻抗靜電型NBR

⑤ 接頭型式/尺寸：

固定座型號	VPB, VPB, VPC, VPD	VPHC, VPHD, VPHDW, VPHEW
吸盤徑	φ4~φ40	φ4 φ6~φ40
接頭型式	快速配管 倒鉤型	快速配管 倒鉤型 快速配管 倒鉤型
尺寸	6×4 6×4	4×2.5 4×2.5 6×4 6×4
編號	6J 6B	4J 4B 6J 6B
固定座型號	VPMA, VPMB, VPMC, VPMD	
吸盤徑	φ4~φ15	φ4~φ30 φ20~φ30
接頭型式	快速配管 倒鉤型	快速配管 倒鉤型 倒鉤型
尺寸	3×2 3×2	4×2.5 4×2.5 6×4
編號	3J 3B	4J 4B 6B

⑥ 具偏擺固定座：(選用配備，須另付費；不適用S3材質)
FH：偏擺角度30° / FHH：偏擺角度15° / ECV：防掉落闊

⑦ 具過濾器：(選用配備，須另付費；不適用S3材質)

F15：吸盤直徑φ10~40mm / F30：吸盤直徑φ20~40mm

⑧ 金屬部位材質：(選用配備，須另付費)

S3：銅製材質(環為深藍色) / 無記號：標準材質

VP SOFT TYPE 軟質型吸盤 Pad Rubber Only FS N, SE, NE, S 	
型式	
VP4L□	VP20L□
VP6L□	VP30L□
VP10L□	VP40L□
VP15L□	