

# LA\* 系列

活塞式鼓風機



進口代理商品

30W / 50W



LA-28B/LA-45B

60W / 80W



LA-60B/LA-80B

100W / 130W



LA-100/LA-120

規格：

型號	LA-28B	LA-45B	LA-60B	LA-80B	LA-100	LA-120
額定壓力	0.011MPa (0.11kgf/cm <sup>2</sup> ) (0.11bar) (1.56psig)		0.015MPa (0.15kgf/cm <sup>2</sup> ) (0.15bar) (2.13psig)		0.018MPa (0.18kgf/cm <sup>2</sup> ) (0.18bar) (2.56psig)	
額定流量	28ℓ/min(0.99cfm)	45ℓ/min(1.59cfm)	60ℓ/min(2.12cfm)	80ℓ/min(2.83cfm)	100ℓ/min(3.53cfm)	120ℓ/min(4.24cfm)
消費電力	29W	47W	64W	86W	100W	130W
毛重 kg(Lbs.)	2.8(6.2)	3.0(6.6)	5.0(11)	5.3(11.7)	9.4(20.7)	9.4(20.7)
尺寸 mm	182(W)×207(L)×205(H)		214(W)×305(L)×188(H)		210(W)×408(L)×232(H)	

# VC\* 系列

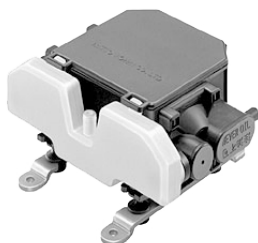
隔膜式幫浦

5W



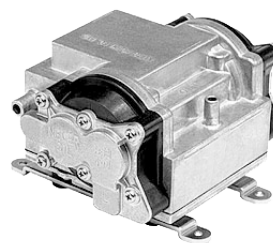
VC0100

10W



VC0101

20W / 30W



VC0201B/VC0301B

規格：

型號	VC0100	VC0101	VC0201B	VC0301B
額定壓力	0.004MPa (0.04kgf/cm <sup>2</sup> ) (0.04bar) (0.57psig)	0.01MPa (0.1kgf/cm <sup>2</sup> ) (0.1bar) (1.42psig)	0.01MPa (0.1kgf/cm <sup>2</sup> ) (0.1bar) (1.42psig)	0.01MPa (0.1kgf/cm <sup>2</sup> ) (0.1bar) (1.42psig)
額定流量	6ℓ/min(0.21cfm)	10ℓ/min(0.35cfm)	20ℓ/min(0.71cfm)	25ℓ/min(0.88cfm)
消費電力	6W	11W	21W	25W
毛重 kg(Lbs.)	0.48(1.06)	0.82(1.8)	1.8(4)	1.8(4)
尺寸 mm	82(W)×94(L)×68(H)	114(W)×128(L)×66(H)	139(W)×136(L)×91(H)	139(W)×136(L)×91(H)