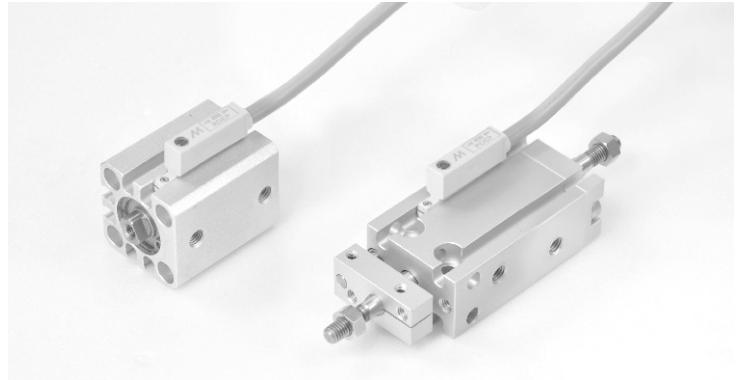


RDEP 系列

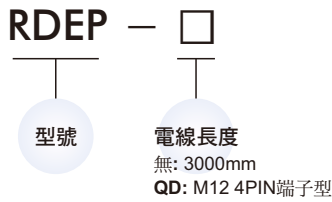
傳感器



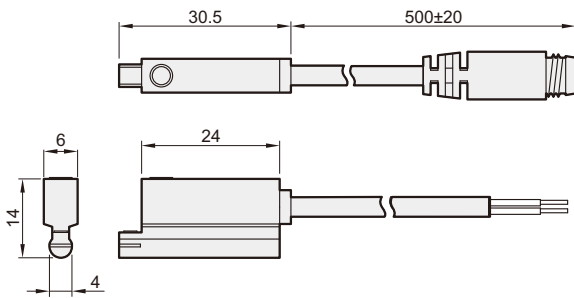
應用環境：

- 可應用於強磁場的環境，例如：汽車工業、靠近點焊機區域。
- 當偵測到交流磁場(50 or 60Hz)時，傳感器仍會保持原狀態而不受影響。

訂購代號：



外觀尺寸：



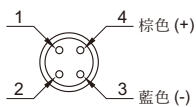
規格：

| 型號 | RDEP |
|----------|----------------------|
| 配線方式 | 2 線式 |
| 開關邏輯 | 電子式無接點，常開型 |
| 接點型式 | 無接點 |
| 使用電壓範圍 | 10~28V DC |
| 最大開關電流 | 5~50mA max. |
| 接點容量(※1) | 1.5W max. |
| 消耗電流 | — |
| 內部電壓降 | 5V max. |
| 洩漏電流 | 1mA max. |
| 指示燈亮顏色 | 不穩定感應範圍：紅燈；穩定感應範圍：綠燈 |
| 電線 | φ 4.8, 2C, PVC |
| 使用溫度範圍 | -10℃~+60℃ (不凍結) |
| 耐衝擊(※2) | 50G |
| 耐振動(※3) | 9G |
| 保護構造等級 | IEC 60529 IP67 |
| 保護迴路(※4) | 3, 4 |
| 重量 | 100g (3m電線) |
| 電氣符號 | |

- ※1. 不可超過接點容量 ($P=V \times I$)。
- ※2. 正弦波/X、Y、Z 3軸向/每一軸向3回/每一回時間11ms。
- ※3. 復振幅1.5mm/10Hz-55Hz掃頻，持續1分鐘/每次X、Y、Z軸向操作1小時。
- ※4. 1=無/2=輸出短路保護/3=電源逆接保護/4=突波吸收保護。
- ※5. 安全注意事項請參10-3~4頁。

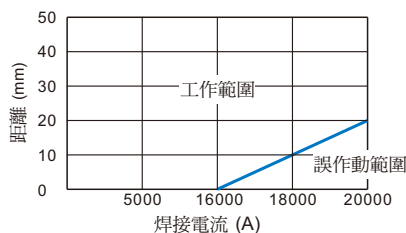
QD 接點接線圖：

● 2線式



耐強磁安全距離：

焊接電流低於16000A時，傳感器與點焊槍(點焊導體或電纜)的工作距離可以為0mm。



適用氣缸型號：

| 氣缸型號 | MCJA, MCJQ, MCJT, MCFA, MCGS, MCGB, MCGJ, MCGD, MCG3, MCDA, MCSS, MCSH, MSB*, MSL*, MCRA, MCKB, MCKC, MCHA, MCHB |
|--------|------------------------------------------------------------------------------------------------------------------|
| 固定方式圖示 | |