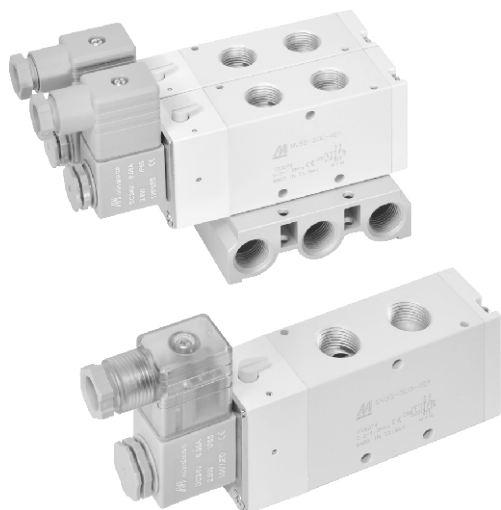


MVSE-300 系列

電磁閥



規格：

型號	4E1,4E2	4E2C.P.R.
配管口徑代號	10A	
配管口徑尺寸	Rc3/8	
方口數	5口	
位置數	2位置	3位置
使用流體	空氣	
使用壓力範圍	0.2~1.2 MPa	0.3~1.2 MPa
耐壓力	1.5 MPa	
有效斷面積	35 mm ²	34.5 mm ²
周圍溫度	-5~+50℃ (不凍結)	
應答時間	50 ms	
定格電壓	AC110V, AC220V (50/60)Hz, DC24V	
電力消耗	AC=6/4.9VA, DC=2.5W	
電壓容許範圍	±10%	
絕緣等級	F 級	
重量	406 g	508 g

閥 / 訂購代號：

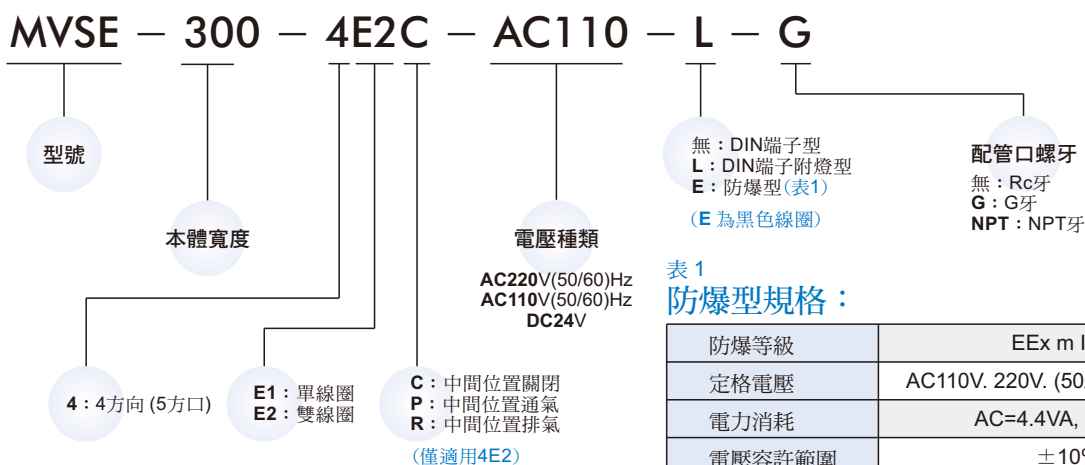
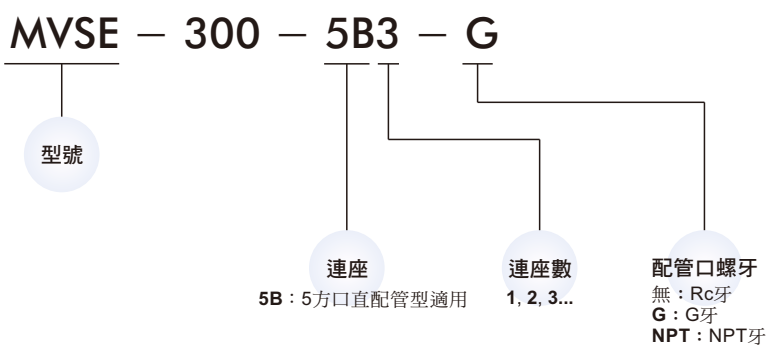


表1
防爆型規格：

防爆等級	Ex m II T4
定格電壓	AC110V, 220V, (50/60)Hz, DC24V.
電力消耗	AC=4.4VA, DC=5W
電壓容許範圍	±10%
絕緣等級	F 級

連座 / 訂購代號：

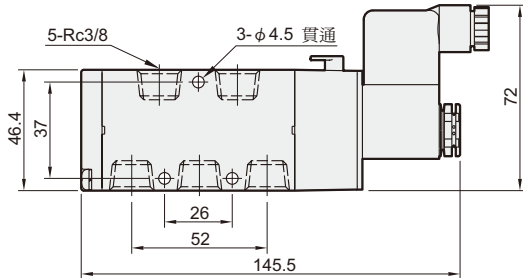
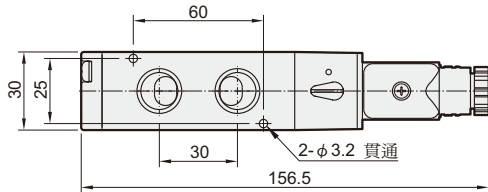
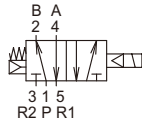


MVSE-300 外觀尺寸

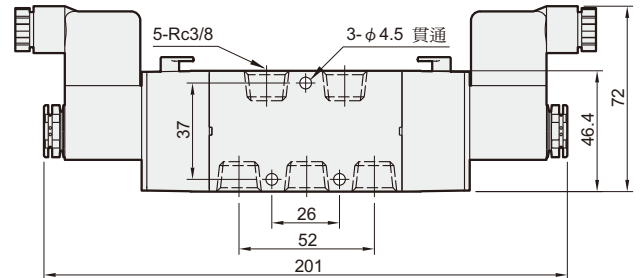
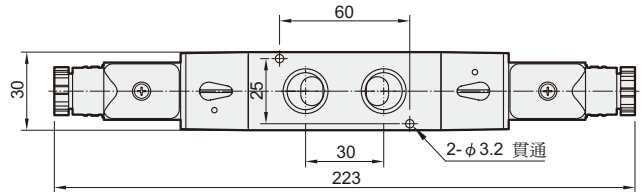
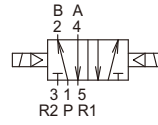
電磁閥



MVSE-300-4E1



MVSE-300-4E2

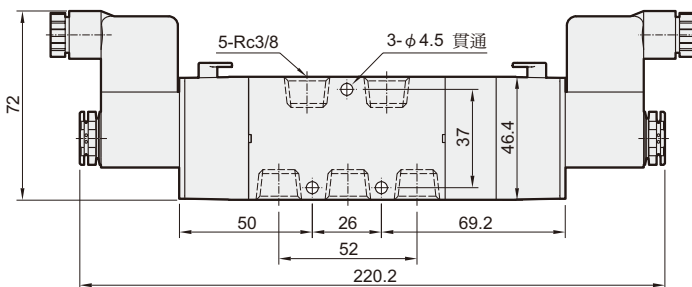
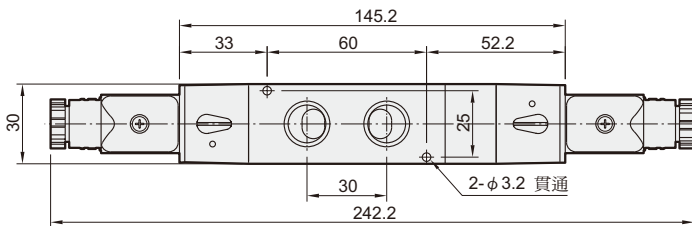
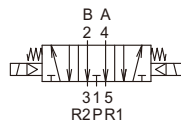
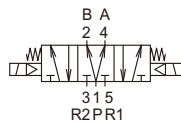
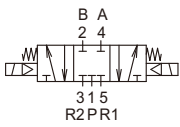


MVSE-300-4E2C.PR

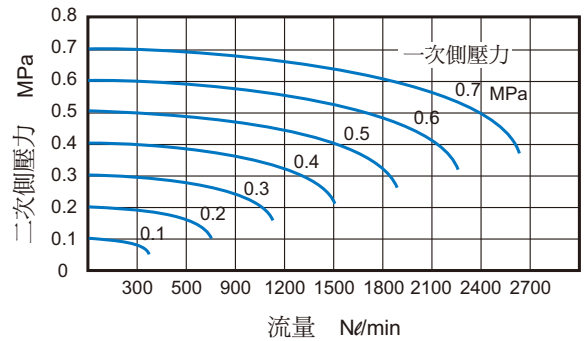
MVSE-300-4E2C

MVSE-300-4E2P

MVSE-300-4E2R



流量特性圖：

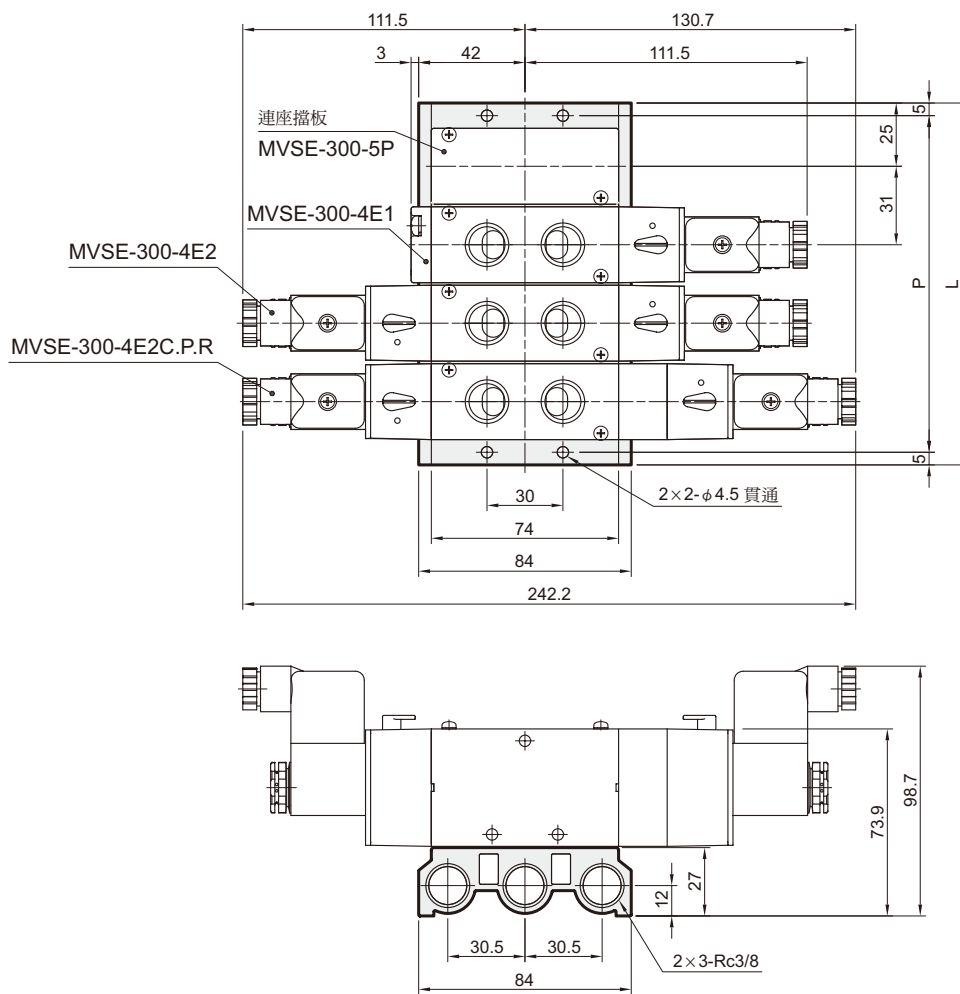


MVSE-300 連座

電磁閥

MVSE-300-5B*

5方口直配管型用



連座數	P	L
2	71	81
3	102	112
4	133	143
5	164	174
6	195	205
7	226	236
8	257	267
9	288	298
10	319	329