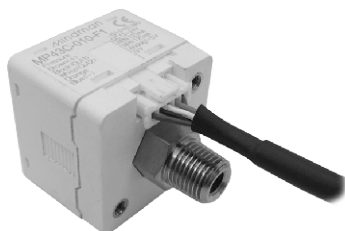


# MP43 系列

## 高精度數位壓力傳感器



### 特點：

- 7種壓力單位顯示。
- 2NPN/PNP 開集極輸出+ 類比輸出。
- 3色數位LCD顯示。
- 重複精度 $\pm 0.2\%$  F.S.  $\pm 1$  digit。
- 節省電力Max20%。
- 壓力單位可設定：kPa, MPa, kgf/cm<sup>2</sup>, bar, psi, mmHg, InHg

### 規格：

型號	MP43P (正壓)	MP43V (負壓)	MP43C (連成壓)
額定壓力範圍	0 ~ 1.000 MPa	-101.3 ~ 0.0 kPa	-100.0~100.0 kPa
設定壓力範圍	-0.100 ~ 1.000 MPa	-101.3 ~ 10.0 kPa	-101.0~101.0 kPa
耐壓力	1.5 MPa	300 kPa	
適用氣體	空氣，非腐蝕性，不可燃性		
壓力單位 設定精度	kPa / MPa	— / 0.001	0.1 / —
	kgf/cm <sup>2</sup> / bar	0.01	0.001
	psi	0.1	0.01
	InHg	—	0.1
	mmHg	—	1
電源電壓	12 to 24V DC $\pm 10\%$ , 漣波峰值 $\leq 10\%$		
消費電流	$\leq 40$ mA (無負載時)		
開關輸出	2 NPN 開集極輸出 最大負載電流：125mA 最大供應電壓：30V DC 內部壓降： $\leq 1.5$ V		2 PNP 開集極輸出 最大負載電流：125mA 最大供應電壓：24V DC 內部壓降： $\leq 1.5$ V
重覆精度	$\leq \pm 0.2\%$ F.S. $\pm 1$ digit		
應差 應差模式/窗口比較模式	可調 (※1)		
應答時間	$\leq 2.5$ ms (預防誤動作功能: 25ms, 100ms, 250ms, 500ms, 1000ms, 1500ms 可選擇)		
輸出短路保護	有		
顯示	3色(紅/綠/橙)顯示(取樣率5次/秒)		
顯示精度	$\leq \pm 2\%$ F.S. $\pm 1$ digit (在周圍溫度: $25 \pm 3^\circ\text{C}$ )		
動作顯示燈	橙色 (1 & 2 指示燈) OUT1 / OUT2		
線性輸出(電壓輸出) (※2)	輸出電壓: 1 ~ 5V $\leq \pm 2.5\%$ F.S. (額定壓力範圍內) 直線性: $\leq \pm 1\%$ F.S. 輸出阻抗約1k $\Omega$		
線性輸出(電流輸出) (※3)	輸出電流: 4 ~ 20mA $\leq \pm 2.5\%$ F.S. (額定壓力範圍內); 直線性: $\leq \pm 1\%$ F.S. 負載阻抗最大:300 $\Omega$ 在電壓為12V, 600 $\Omega$ 在電壓為24V; 負載阻抗最小:50 $\Omega$		
耐環境	防護等級	IP40	
	周圍溫度	動作: 0 ~ 50 $^\circ\text{C}$ , 保存: -10 ~ 60 $^\circ\text{C}$ (無水露及不結冰狀況下)	
	周圍濕度	動作及保存: 35 ~ 85% RH (無水露)	
	耐電壓	1000V AC 1分鐘(引線及塑膠外殼間)	
	絕緣阻抗	50M $\Omega$ 以上 (500V DC) (引線及塑膠外殼間)	
	耐振動	複振幅1.5mm, 每1分鐘10Hz~55Hz~10Hz, X、Y、Z 每個方向各2小時	
	耐衝擊	100m/s <sup>2</sup> (10G) X、Y、Z 每個方向各3次	

# MP43 外觀尺寸

## 高精度數位壓力傳感器



### 規格：

型號	MP43P (正壓)	MP43V (負壓)	MP43C (連成壓)
溫度特性	≤ ±2.5% F.S. 比較參考溫度25℃(0 ~ 50℃溫度範圍內)		
配管口徑	F1:R1/8, M5; F2:NPT1/8,#10-32UNF; F3:G1/8, M5		
電線規格	耐油PVC電線(0.15mm <sup>2</sup> )		
重量	約80g (包含2公尺的電線)		

※1. 單點設定模式及窗口比較模式可調整1-8digits 的應差。 ※2. 選擇電壓輸出時就無電流輸出，二種輸出型態僅可選擇其一。  
 ※3. 選擇電流輸出時就無電壓輸出，二種輸出型態僅可選擇其一。

### 輸出規格：

型號	MP43□-010	MP43□-011	MP43□-02
線路圖			
輸出方式	2 NPN + 類比電壓輸出 (1~5V)	2 NPN + 類比電流輸出 (4~20mA)	2 NPN + 複製功能
型號	MP43□-030	MP43□-031	MP43□-04
線路圖			
輸出方式	2 PNP + 類比電壓輸出 (1~5V)	2 PNP + 類比電流輸出 (4~20mA)	2 PNP + 複製功能

### 訂購代號：

MP43C - 010 - F1

型號

接續口徑

F1: R1/8, M5  
F2: NPT1/8, #10-32UNF  
F3: G1/8, M5

壓力類型

C: 連成壓  
(-101~101 kPa)  
V: 負壓  
(10.0~-101.3 kPa)  
P: 正壓  
(-0.1~1.000 MPa)

輸出型式

010: 2 NPN 輸出 + 1 類比電壓輸出 (1~5V)  
011: 2 NPN 輸出 + 1 類比電流輸出 (4~20mA)  
02: 2 NPN 輸出 + 複製功能  
030: 2 PNP 輸出 + 1 類比電壓輸出 (1~5V)  
031: 2 PNP 輸出 + 1 類比電流輸出 (4~20mA)  
04: 2 PNP 輸出 + 複製功能

### 安裝配件(選購)：

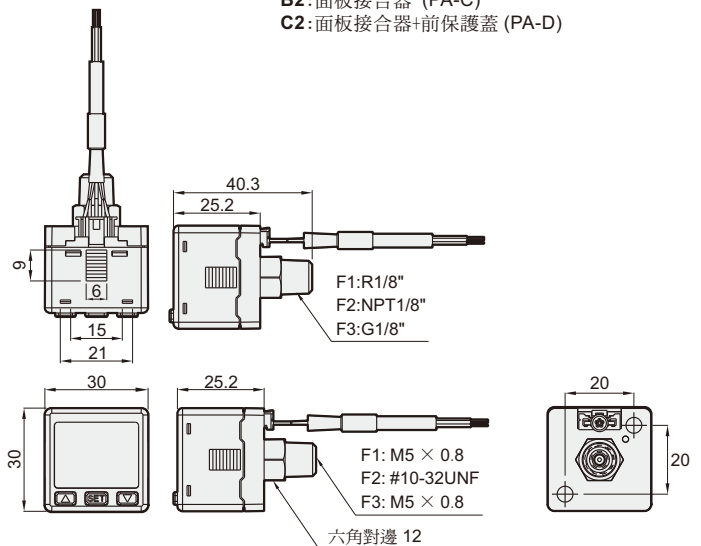
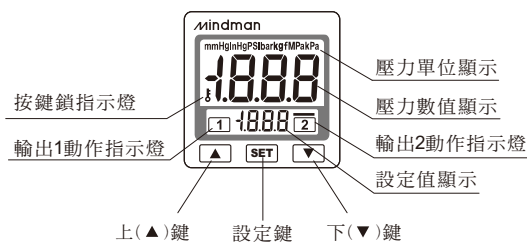
MP - A12

型號

安裝配件

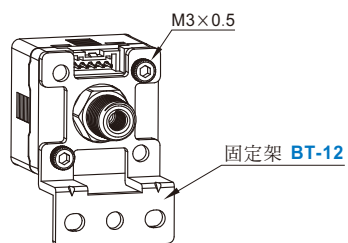
A12: 固定架 (BT-12)  
A13: 固定架 (BT-13)  
B2: 面板接合器 (PA-C)  
C2: 面板接合器+前保護蓋 (PA-D)

### 面板說明 / 外觀尺寸：

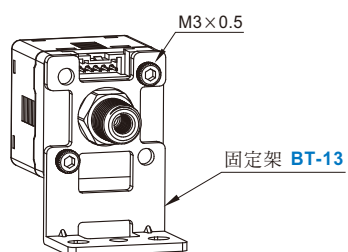
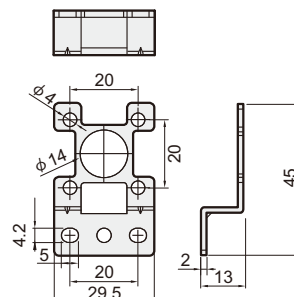


## 安裝配件：

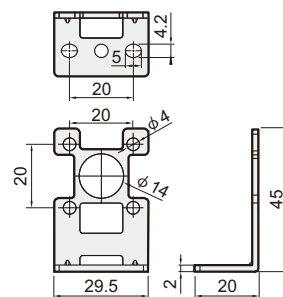
### 支架



BT-12



BT-13



### 面板式

