

MFC 系列

氣缸浮動接頭



使用特性：

- 消除兩軸間因連結誤差，所產生的干涉現象。
- 可適度放大配合件之加工精度。
- 可節省，為減少連結公差所需的配合時間；容易安裝，即使無經驗者也可輕易作業。
- 符合體積小，高抗拉、抗壓強度要求。
- 節省耗時的另件加工，及活塞環、密封環的維修費用，降低製造成本。
- 請注意連結後，不要有異常的聲音產生。

訂購代號：

MFC-1012 T-M12×1.5

型號

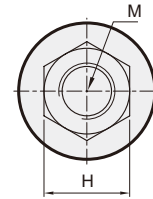
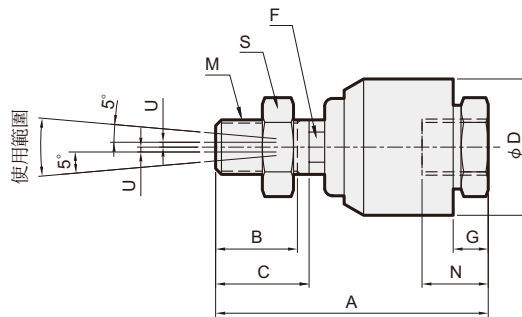
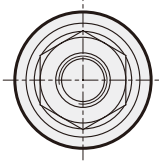
螺牙尺寸

型式

此螺牙尺寸
為下表M值

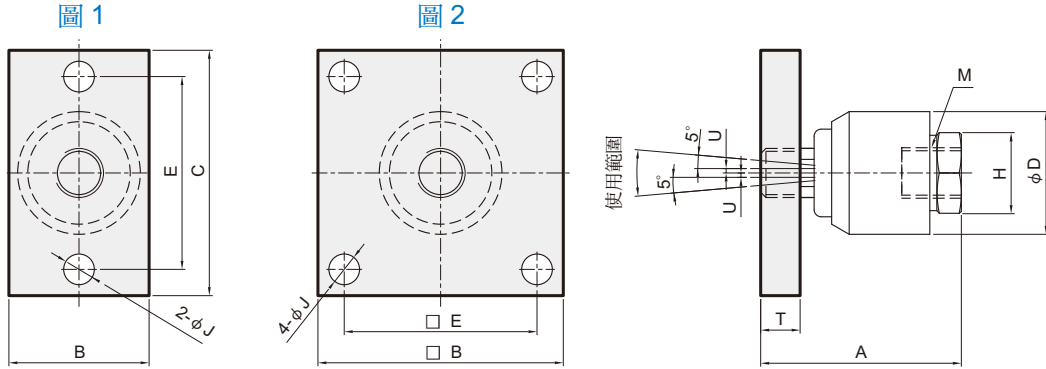
T：標準型
F：FAC型
L：LB型

T



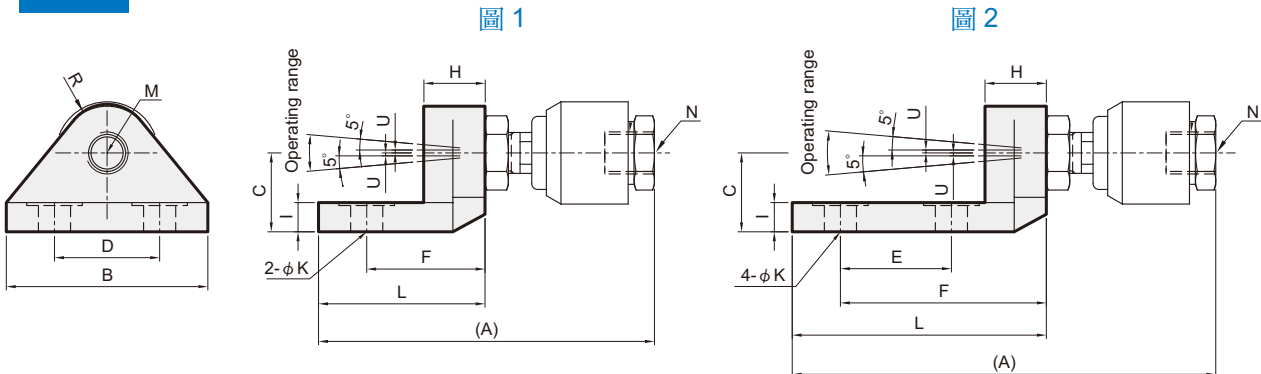
型號	適用缸徑 (mm)	A	B	C	φD	F	G	H	M	N	S	容許誤差 U	搖動角度	使用壓力	最大拉張壓縮力 (kgf)	重量 (g)
MFC-1003T	6	24.5	7	8	12	○ 3	3.5	8	M3×0.5	7	M3×0.5×H2.5×B6	0.5	±5°	氣壓缸 0.7MPa 以下	1.9	10
MFC-1004T	8	26	8	9	12	□ 4	4	8	M4×0.7	7	M4×0.7×H3.5×B8				5.4	10
MFC-1005T	10, 15	38	14	15	18	□ 5	5	11	M5×0.8	8.5	M5×0.8×H4×B8				12.3	20
MFC-1006T	15	38	14	15	18	□ 6	5	11	M6×1.0	8.5	M6×1.0×H5×B10				12.3	20
MFC-1008T	20	50	18	20	24	□ 8	7	14	M8×1.25	12	M8×1.25×H6×B13				110	90
MFC-1010T	25, 30	61	20	22	26	□ 10	7	17	M10×1.25/1.5	14	M10×1.25/1.5×H6×B17	0.75	±5°	氣壓/ 油壓缸 3.5MPa 以下	250	110
MFC-1012T	40	58	20	22	28	□ 12	8	17	M12×1.25/1.5/1.75	12	M12×1.25/1.5/1.75×H7×B19				440	110
MFC-1014T	40	70	21	24	35	□ 14	8	22	M14×1.5	17	M14×1.5×H8×B22	1	±5°	氣壓/ 油壓缸 3.5MPa 以下	600	250
MFC-1016T	50, 63	90	26	28	45	□ 16	13	27	M16×1.5	23	M16×1.5×H8×B23				1100	500
MFC-1018T	50, 63	90	26	28	45	□ 18	13	27	M18×1.5	23	M18×1.5×H8×B24	1.25	±5°	氣壓/ 油壓缸 3.5MPa 以下	1100	500
MFC-1020T	80	103	30	32	50	□ 20	16	32	M20×1.5	27	M20×1.5×H8.5×B30				1800	720
MFC-1022T	80	103	30	32	50	□ 22	16	32	M22×1.5	27	M22×1.5×H10×B32	2	±5°	氣壓/ 油壓缸 3.5MPa 以下	1800	720
MFC-1024T	100	125	38	38	61	□ 24	19	41	M24×1.5	33	M24×1.5×H11×B35.5				2800	1300
MFC-1026T	100	125	38	38	61	□ 26	19	41	M26×1.5	33	M26×1.5×H11×B35	2.5	±5°	氣壓/ 油壓缸 3.5MPa 以下	2800	1300
MFC-1027T	125	154	58	58	63.5	□ 30	19	41	M27×2.0	33	M27×2.0×H10×B50				2800	1620
MFC-1030T	125, 140	154	58	58	63.5	□ 30	18	41	M30×1.5/2.0/3.5	33	M30×1.5/2.0/3.5×H10×B46	3	±5°	氣壓/ 油壓缸 3.5MPa 以下	5400	1610
MFC-1036T	140, 160	184	75	75	75	□ 36	22	50	M36×1.5/2.0	42	M36×1.5/2.0×H10×B50				7100	2820
MFC-1039T	-	184	75	75	75	□ 36	23	50	M39×1.5	42	-	4	±5°	氣壓/ 油壓缸 3.5MPa 以下	7100	-
MFC-1040T	160	194	74	74	85	□ 45	25	69	M40×2.0	40	M40×2.0×H10×B50				7100	4160
MFC-1045T	160	194	74	74	85	□ 45	25	69	M45×1.5/2.0	40	M45×2.0×H12×B65	5	±5°	氣壓/ 油壓缸 3.5MPa 以下	7100	4300
MFC-1050T	160	210	70	70	105	□ 53	35	85	M50×2.0	55	M50×2.0×H13×B65				7100	6980

F 搭配S型式浮動接頭



型號	A	B	C	φD	E	H	J	T	M	圖號	容許誤差U	搖動角度	使用壓力	重量 (g)
MFC-1008F	36	25	52	24	40	13	6.6	6	M8×1.25/1.0	圖1	0.5	±5°	氣壓/ 油壓缸 3.5MPa 以下	130
MFC-1010F	46	32	56	26	44	17	6.6	9	M10×1.25		0.75			235
MFC-1012F	45	32	56	28	44	17	6.6	9	M12×1.25/1.5		1			240
MFC-1014F	58	38	80	35	60	22	11	12	M14×1.5		1.25			510
MFC-1016F	77	74	-	45	45	27	11	15	M16×1.5	圖2	2			1120
MFC-1018F	77	74	-	45	45	27	11	15	M18×1.5		2.5			1120
MFC-1020F	89	100	-	50	62	32	14	21	M20×1.5		3			2280
MFC-1022F	89	100	-	50	62	32	14	21	M22×1.5		4			2280
MFC-1024F	107	100	-	60	70	41	14	21	M24×1.5		-			2870
MFC-1026F	107	100	-	60	70	41	14	21	M26×1.5		-			2870
MFC-1027F	112	100	-	63.5	70	41	14	21	M27×2.0		-			3070
MFC-1030F	112	100	-	63.5	70	41	14	21	M30×1.5		-			3070
MFC-1036F	143	130	-	75	95	48	16	25	M36×1.5		-	5790		
MFC-1045F	-	160	-	-	-	-	16	22	M45×1.5		-	-		

L 搭配T型式浮動接頭



型號	A	B	C	D	E	F	H	I	K	L	R	M	N	圖號	容許誤差U	搖動角度	使用壓力	重量(g)
MFC-1008L	71	44	15	26	-	19	11	8	9	29	9	M8×1.25	M8×1.25/1.0	圖1	0.5	±5°	氣壓/ 油壓缸 3.5MPa 以下	150
MFC-1010L	85	44	19	26	-	24	12	5	9	35	10	M10×1.25	M10×1.25		0.75			200
MFC-1012L	82	44	19	26	-	24	12	5	9	35	10	M12×1.25	M12×1.25/1.5		1			205
MFC-1014L	115	69	22	36	-	40.5	21	10	11	56	15	M14×1.5	M14×1.5		1.25			600
MFC-1016L	163	61	28	32	32	76	32	15	11	90	17	M16×1.5	M16×1.5	圖2	2			1150
MFC-1018L	163	61	28	32	32	76	32	15	11	90	17	M18×1.5	M18×1.5		2.5			1150
MFC-1020L	190.5	68	35	36	36	89	40	21	14	109	21	M20×1.5	M20×1.5		2			1900
MFC-1022L	192	68	35	36	36	89	40	21	14	109	21	M22×1.5	M22×1.5		2.5			1900
MFC-1024L	214	69	42	36	36	95	45	26	14	113	21	M24×1.5	M24×1.5		2			2800
MFC-1026L	214	69	42	36	36	95	45	26	14	113	21	M26×1.5	M26×1.5		2.5			2800