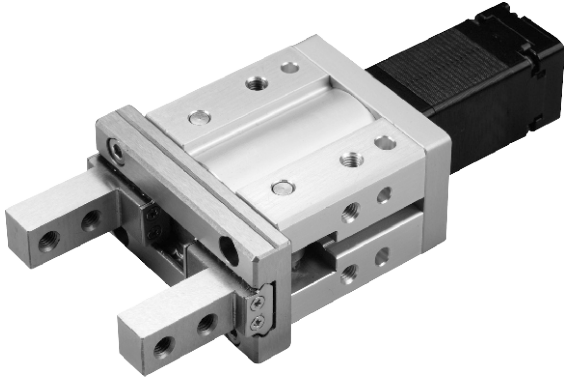


MEHC-25 系列

電動夾爪－螺桿驅動 (附馬達)

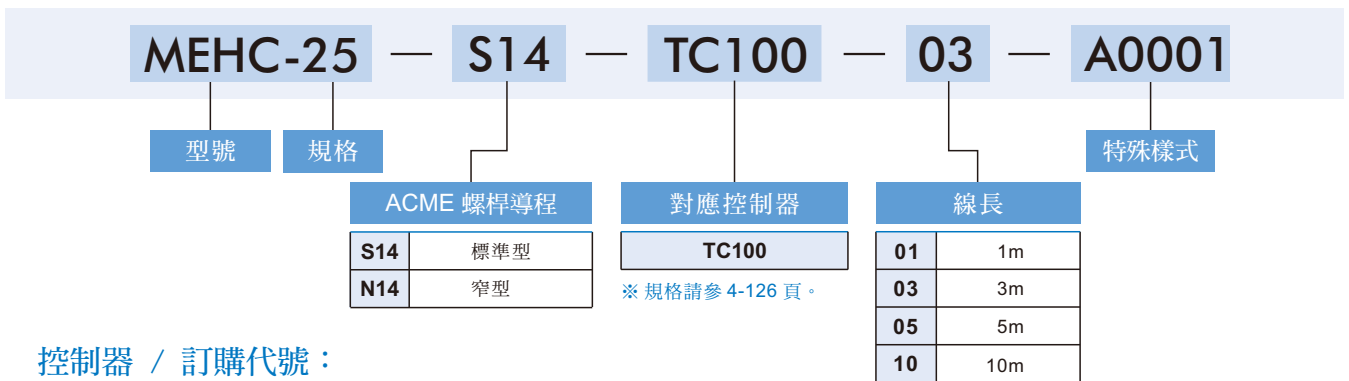


規格：

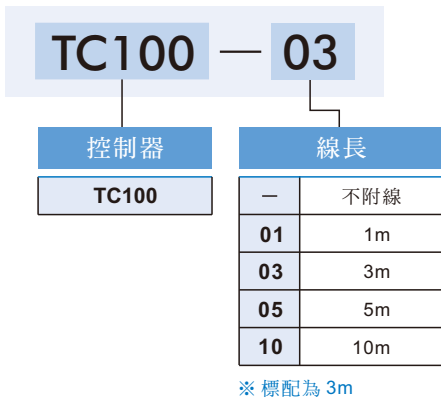
型號	MEHC-25
夾持力範圍 (N)	22~98
開閉行程 (mm) ※1	14
開閉速度 (mm/s)	5~50
位置重複精度 (mm)	±0.02
導引機構	線性滑軌
使用溫度範圍 (°C)	0~+40
使用濕度範圍 (%)	RH90 以下
馬達尺寸 (mm)	□ 25
重量 (g) ※2	552

※1. 雙邊合計行程。
 ※2. 重量包含本體與馬達。

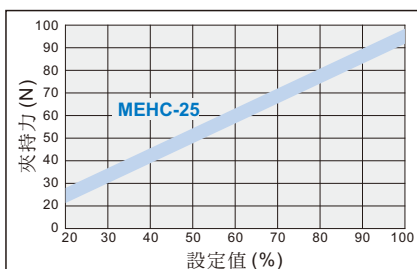
電動夾爪 / 訂購代號：



控制器 / 訂購代號：



夾持力與指令值曲線表：



容許夾持負載力矩表：

力矩類型	最大容許力矩 (N.m)
MY (偏力矩)	1.94
MP (俯仰力矩)	1.94
MR (滾動力矩)	3.88
垂直方向容許靜負荷 (FV)	255 (N)

※ L: 夾爪至負荷作用點之距離 (單位: mm)。

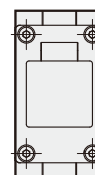
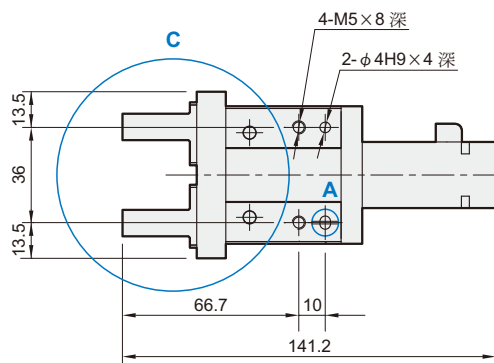
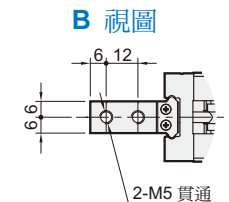
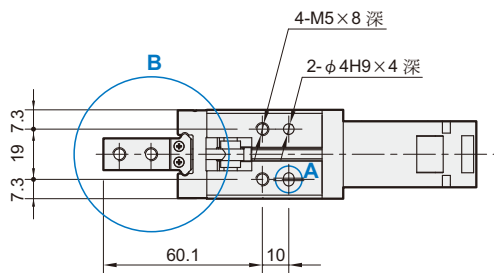
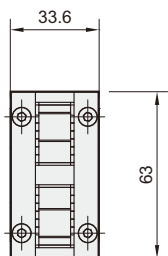
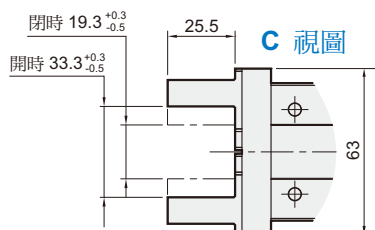
※ MY: 偏力矩
 ※ MP: 俯仰力矩
 ※ MR: 滾動力矩
 ※ FV: 垂直方向容許靜負荷

MEHC-25 外觀尺寸

電動夾爪—螺桿驅動 (附馬達)

S14

標準型



N14

窄型

