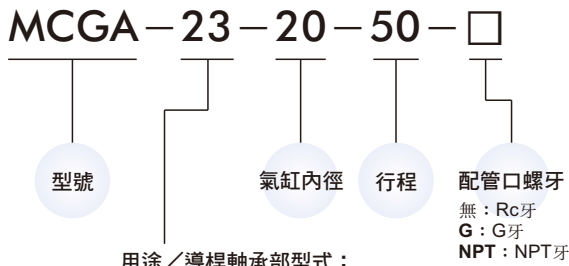


MCGA 系列 推出型

雙導桿氣壓缸



訂購代號：



用途／導桿軸承部型式：

代號	用途／軸承種類
23	推出型／線性滾珠軸承
63	推出型／滑動軸承

特點：

- 藉由雙導桿與作動壓缸的整體化設計，在做長行程作動時，提高不偏擺的優異特性。
- 依使用時的精度需求，在導桿軸承部設計有「滑動軸承」，「線性滾珠軸承」兩種。對於須高速作動時，建議使用「線性滾珠軸承」型式，以提高作動精度。
- 考慮客戶安裝推出用配件的簡易性，本公司對於活塞桿前端，以柱狀連接塊為此推出型的標準配件。
- 僅將活塞桿端的柱狀連接塊，更換成平台連接塊，即可應用於長作動行程的舉起型安裝。
- 全系列均附磁。

規格：

型號	MCGA					
模組外形	<p>此本體型式使用於23/63型 φ80 行程101 mm以上者</p>					
作動方式	複動型					
氣缸內徑(mm)	20	32	40	50	63	80
配管口徑尺寸 (Rc)	1/8	1/4 [1/8]	1/4 [1/8]	3/8 [1/4]	3/8	3/8
使用流體	空氣					
使用壓力範圍	0.1~1 MPa					
耐壓力	1.5 MPa					
周圍溫度	-5°C~+60°C (不凍結)					
給油	不需給油					
使用速度範圍	50~500 mm/sec					
緩衝裝置	NBR 緩衝墊塊					
傳感器	RCB (規格請參8-8頁)					

□：為MCGA-23系列，行程30~100mm之配管口徑。

標準行程表：

型號	軸承型式	內徑	行程 (mm)									
			30	50	75	100	200	300	400	500	600	700
MCGA 23	線性滾珠軸承	φ20										
		φ32										
		φ40										
		φ50										
		φ63										
		φ80										
MCGA 63	滑動軸承	φ20										
		φ32										
		φ40										
		φ50										
		φ63										
		φ80										

- 行程不在標準行程內亦可製作。
- 行程超過700mm以上請洽詢業務人員。

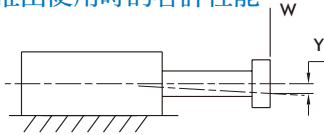
MCGA-23 / 63 推出型 / 性能圖表 $\phi 20 \sim \phi 80$



雙導桿氣壓缸

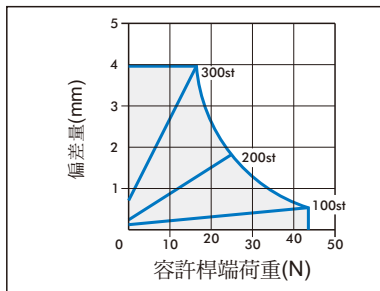
偏差量與容許桿端荷重間的關係：

作推出使用時的容許性能

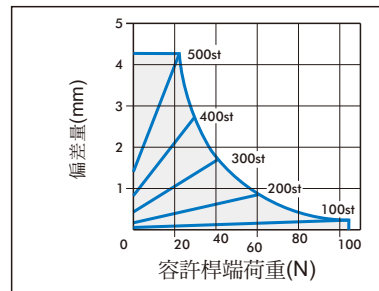


- 實際操作使用時，承受的負荷，應保持在容許桿端荷重以下
- Y—偏差量
- W—容許桿端荷重

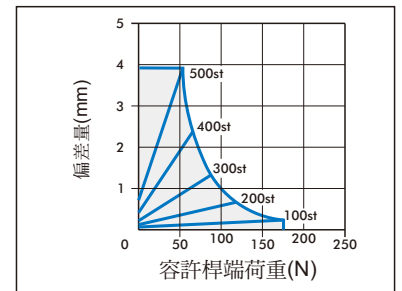
MCGA-23... $\phi 20$



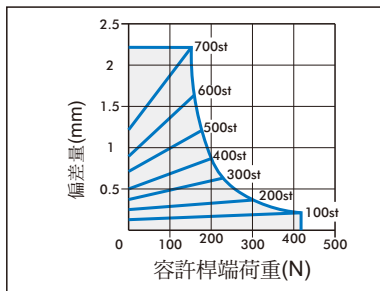
MCGA-23... $\phi 32$



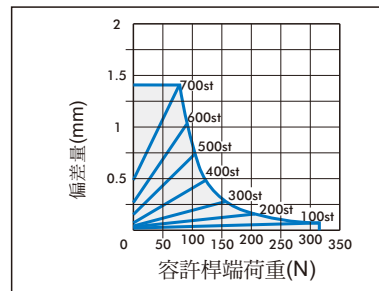
MCGA-23... $\phi 40$



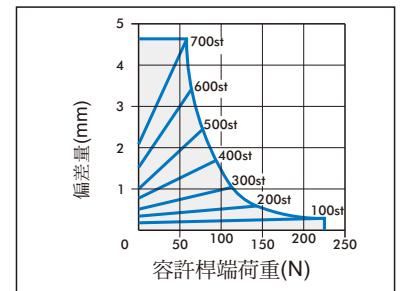
MCGA-23... $\phi 50$



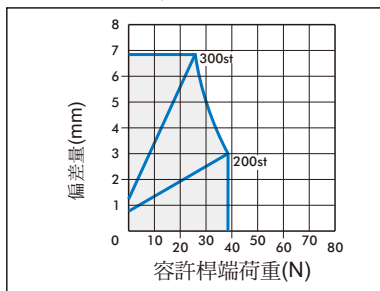
MCGA-23... $\phi 63$



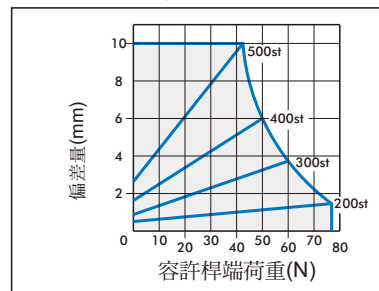
MCGA-23... $\phi 80$



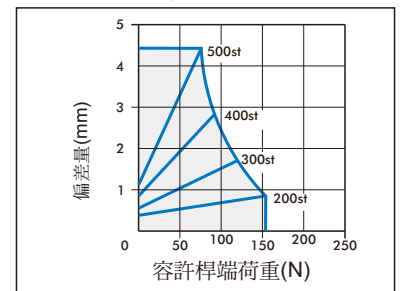
MCGA-63... $\phi 20$



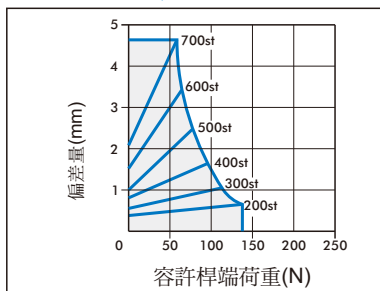
MCGA-63... $\phi 32$



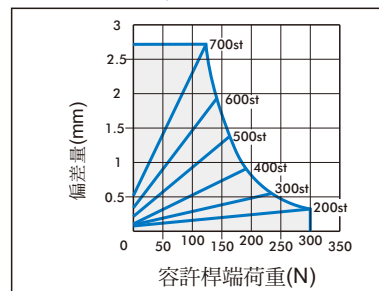
MCGA-63... $\phi 40$



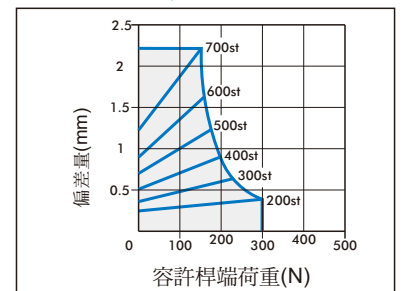
MCGA-63... $\phi 50$



MCGA-63... $\phi 63$



MCGA-63... $\phi 80$

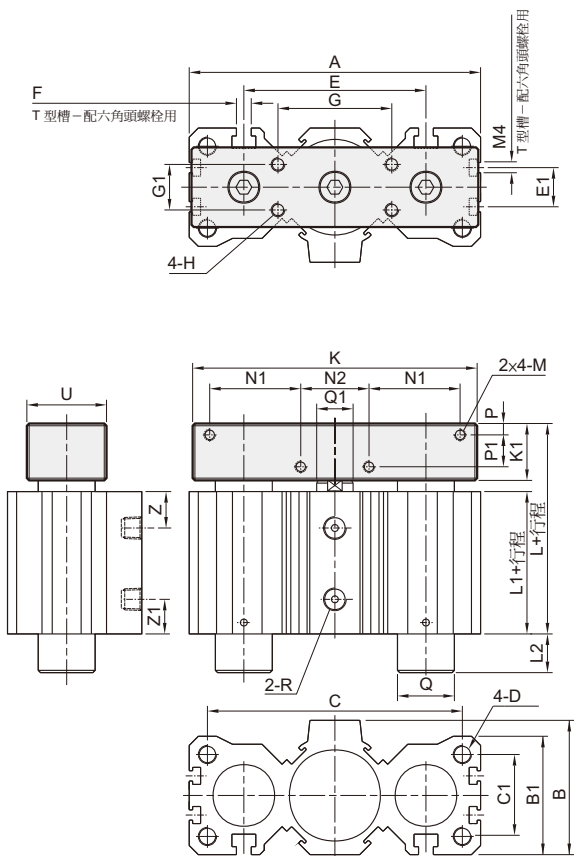


MCGA 推出型 / 外觀尺寸 $\phi 20 \sim \phi 80$

雙導桿氣壓缸

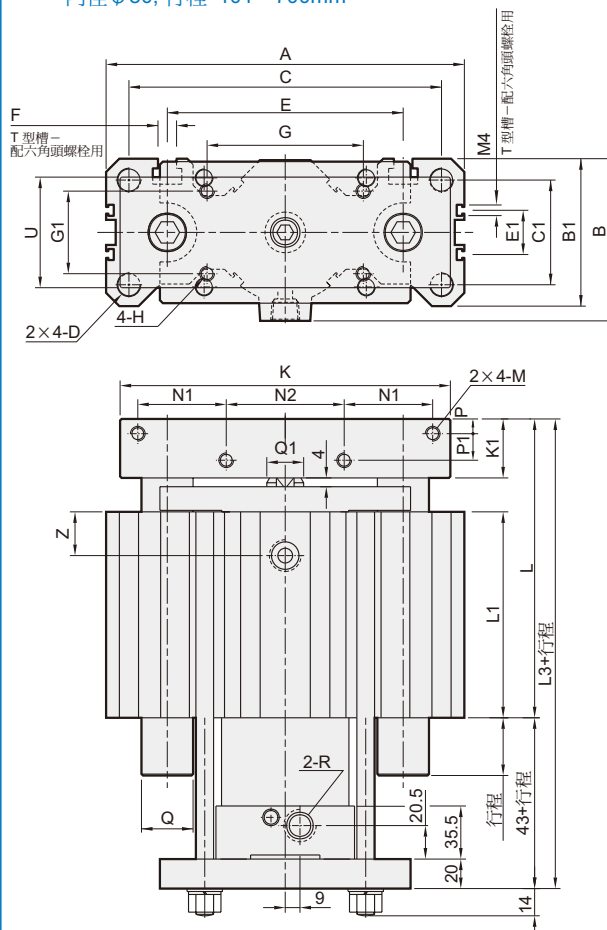


MCGA-23/MCGA-63



MCGA-23/MCGA-63

內徑 $\phi 80$, 行程 101 ~ 700mm



MCGA-23/MCGA-63

代號 內徑	A	B	B1	C	C1	D	E	E1	F	G	G1	H	K	K1	L	L1	L2	M	N1	N2	P	P1	Q	Q1	R	U	Z	Z1
20	75	34	32	63	20	M5×0.8×15深	45	-	M4	32	16	M5×0.8×10深	75	15	54	36	18	M4×0.7×8深	22.5	20	4	6	$\phi 8$	$\phi 10$	Rc1/8	25	11	10
32	106	51.5	45	90	30	M8×1.25×20深	63	-	M6	40	18	M6×1.0×12深	100	20	66.5	41.5	29.5	M5×0.8×10深	32	25	5	9	$\phi 13(\phi 12)$	$\phi 16$	Rc1/4 [1/8]	30	12	12
40	128	59	52	112	36	M8×1.25×20深	80	-	M6	50	20	M6×1.0×12深	125	25	81	51	30	M5×0.8×10深	40	30	5	14	$\phi 16$	$\phi 16$	Rc1/4 [1/8]	35	16	16.5
50	150	69	62	132	45	M10×1.5×25深	100	20	M8	63	25	M8×1.25×16深	140	30	87	52	39	M6×1.0×12深	37.5	50	6	16	$\phi 20$	$\phi 20$	Rc3/8 [1/4]	40	16	17.5
63	180	87	78	156	53	M12×1.75×30深	118	25	M10	80	40	M10×1.5×20深	175	35	100	60	68	M8×1.25×16深	47.5	60	9	16	$\phi 25$	$\phi 20$	Rc3/8	60	17.5	21
80	243	110	100	212	71	M16×2.0×40深	160	30	M12	106	56	M10×1.5×20深	224	40	110.5	62.5	※	M10×1.5×20深	60	80	10	18	$\phi 35$	$\phi 25$	Rc3/8	75	22	19.5

※ 行程 30 ~ 75mm L2=17.5, 行程 100mm L2=87.5

□ : 用於MCGA-23 型行程30~100mm, () : 用於MCGA-63型

MCGA-23/MCGA-63 內徑 $\phi 80$, 行程 101 ~ 700mm

代號 內徑	A	B	B1	C	C1	D	E	E1	F	G	G1	H	K	K1	L	L1	L3	M	N1	N2	P	P1	Q	Q1	R	U	Z	Z1
80	243	110	100	212	71	M16×2.0×40深	160	30	M12	106	56	M10×1.5×20深	224	40	213	150	256	M10×1.5×20深	60	80	10	18	$\phi 35$	$\phi 25$	Rc3/8	75	40	