



### 規格：

型號	MCCG						
作動方式	複動型						
氣缸內徑 (mm)	20	25	32	40	50	63	
配管口徑尺寸	Rc1/8			Rc1/4			
使用流體	空氣						
最大使用壓力	1 MPa						
最小使用壓力	0.05 MPa						
耐壓力	1.5 MPa						
周圍溫度	-5°C ~ +60°C (不凍結)						
給油	不需給油						
使用速度範圍	50~500 mm/sec						
最大容許動能 (焦耳)	墊片緩衝	0.28J	0.41J	0.66J	1.2J	2J	3.4J
	可調緩衝	0.35J	0.56J	0.91J	1.8J	3.4J	4.9J
傳感器	RCA (規格請參 8-6 頁)						
傳感器束帶	BGA20	BGA25	BGA32	BGA40	BGA50	BGA63	

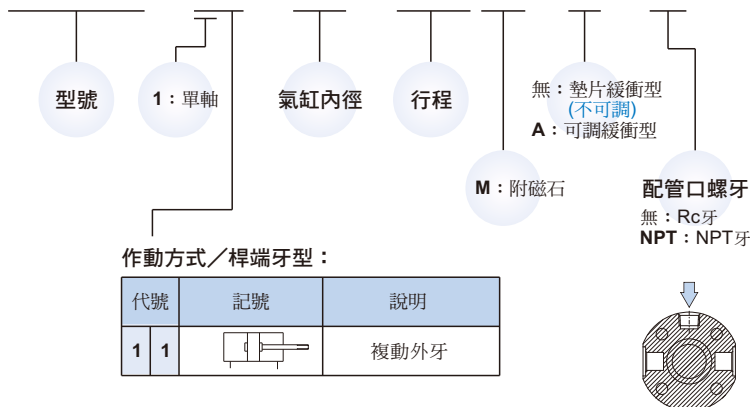
### 標準行程表：

氣缸內徑(mm)	標準行程(mm)	長行程(mm)
φ20	25, 50, 75, 100, 125, 150, 200	201 ~ 350
φ25	25, 50, 75, 100, 125, 150, 200, 250, 300	301 ~ 400
φ32		301 ~ 450
φ40		301 ~ 800
φ50, φ63		301 ~ 1200

● 非標準行程亦可承製，長行程尺寸另洽業務人員。

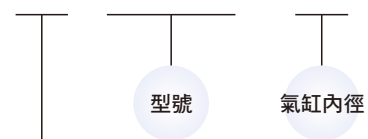
### 氣缸 / 訂購代號：

**MCCG - 11 - 40 - 100 M - A - □**

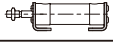




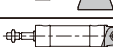

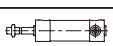
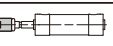
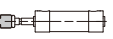



### 安裝配件：

**LB - MCCG - 40**



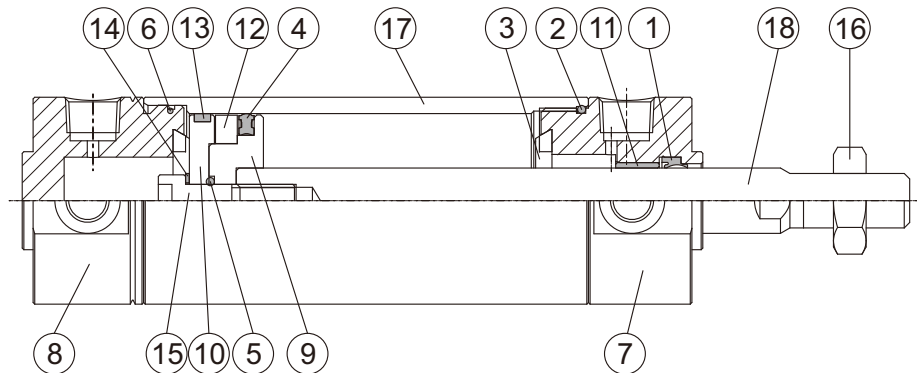
安裝型式：

	LB
	CB
	FAC
	FBC
	SDB-R
	SDB-H
	CB+SDB
	TA
	TB
	Y
	I

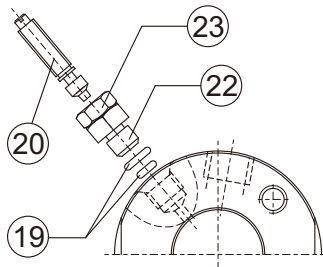
配件組裝程序  
請參 3-78 頁

※ 特殊規格訂購請參 0-7 頁。

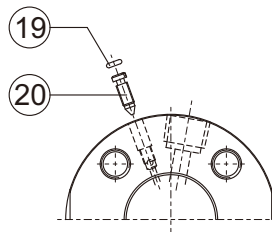
※ G 牙亦可承製，請洽業務人員。



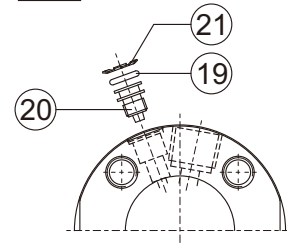
φ 20~φ 32



φ 40, φ 63



φ 50

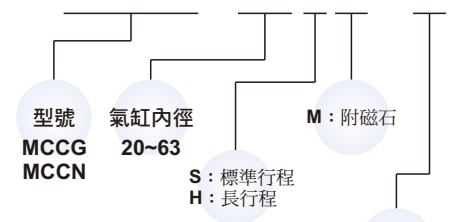


### 主要零件材質：

No.	零件名稱	材質	數量	不含衝程料件(內含)	修理包(內含)	備註
1	活塞桿密封環	NBR	1	●	●	
2	O型環	NBR	1 or 2	●	●	φ 50, 63(數量: 2)
3	前緩衝墊片	NBR	2	●	●	
4	活塞密封環	NBR	1	●	●	
5	O型環	NBR	1	●	●	
6	O型環	NBR	1	●		適用 φ 50, φ 63
7	前蓋	鋁合金	1	●		
8	後蓋	鋁合金	1	●		
9	前活塞	鋁合金	1	●		
10	後活塞	鋁合金	1	●		
11	襯套	軸承合金	1	●		
12	磁性環	磁石材	1	◎		◎選配
	間隔環	鋁合金	1	●		適用 φ 20~φ 32
13	耐磨環	鐵弗龍	1	●		
14	墊圈	碳鋼	1	●		φ 20 不含此零件
15	活塞螺栓	碳鋼	1	●		
16	六角螺帽	碳鋼	1	●		
17	缸管	鋁合金	1			
18	活塞桿	碳鋼	1			φ 20~25 不銹鋼
19	O型環	NBR	4 or 2			φ 40~ 63(數量: 2)
20	針閥	不銹鋼	2			φ 50: 銅合金, φ 63: 碳鋼
21	針閥墊圈	碳鋼	2			僅適用 φ 50
22	針閥固定螺帽	不銹鋼	2			僅適用 φ 20~φ 32
23	六角螺帽	碳鋼	2			僅適用 φ 20~φ 32

### ■ 不含衝程料件/訂購代號：

CP-MCCG-20 SM-□



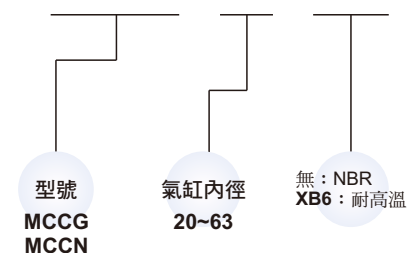
配管口螺牙  
無: Rc牙  
NPT: NPT牙

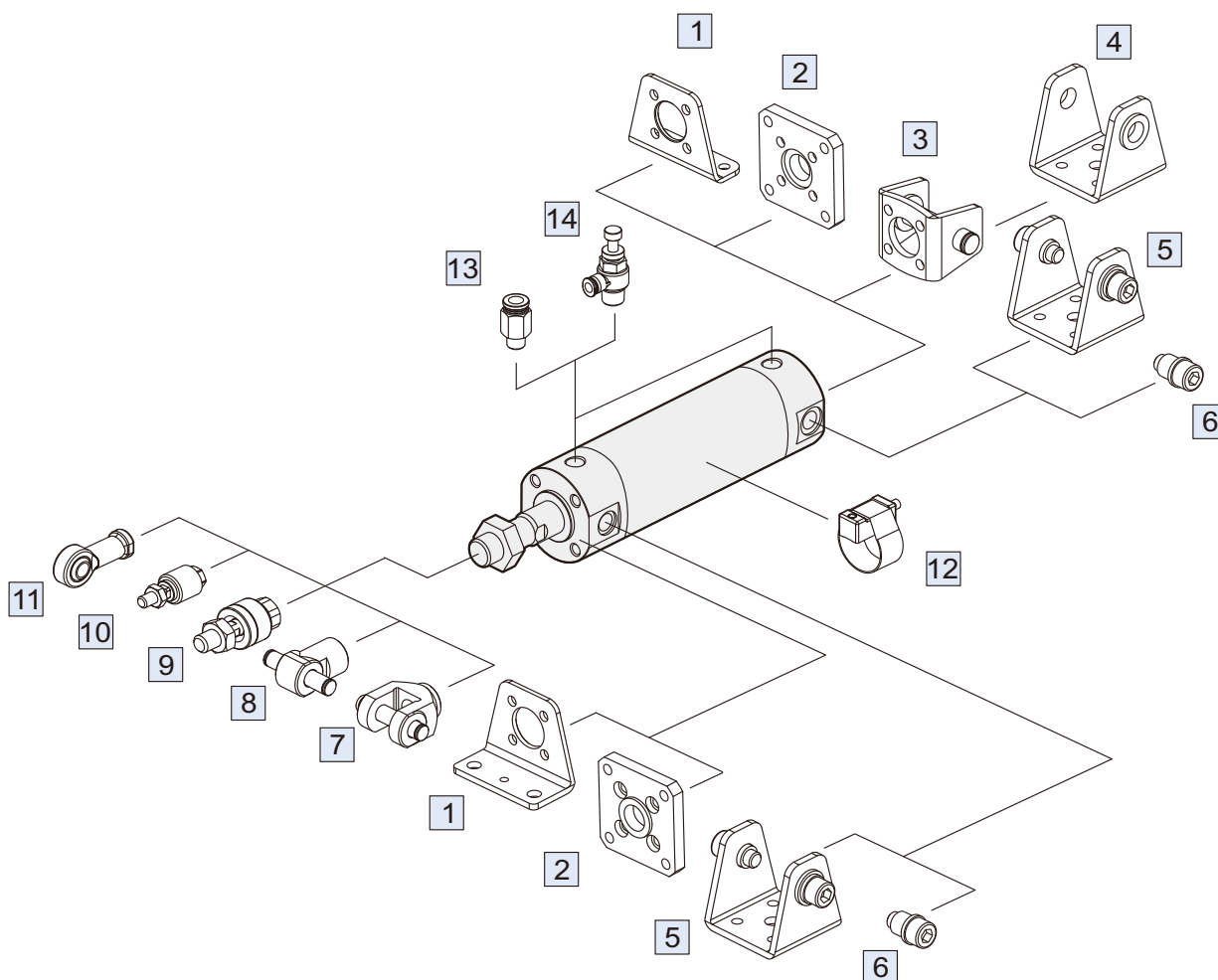
※ MCCN 僅能選用 NPT 牙。

※ G 牙亦可承製，請洽業務人員。

### ■ 修理包/訂購代號：

PS-MCCG-20-XB6





No.	安裝配件	頁次
1	LB 安裝配件	3-74
2	FAC/FBC 安裝配件	3-75
3	CB+PIN 安裝配件	3-74,77,78
4	SDB 安裝配件	3-76,78
5	SDB-R/H 安裝配件	3-76,78
6	TA/TB 安裝配件	3-76
7	Y+PIN 接頭配件	3-77
8	I+PIN 接頭配件	3-77

No.	安裝配件	頁次
9	MFC 浮動接頭	8-2
10	MFCS 浮動接頭	8-4
11	PHS 魚眼接頭	8-5
12	RCA+BGA** 傳感器+固定座	8-6
13	PC 管接頭 (PISCO)	9-3 (第一冊)
14	JSC 調速器 (PISCO)	9-21 (第一冊)

# MCCG 外觀尺寸 $\phi 20 \sim \phi 63$

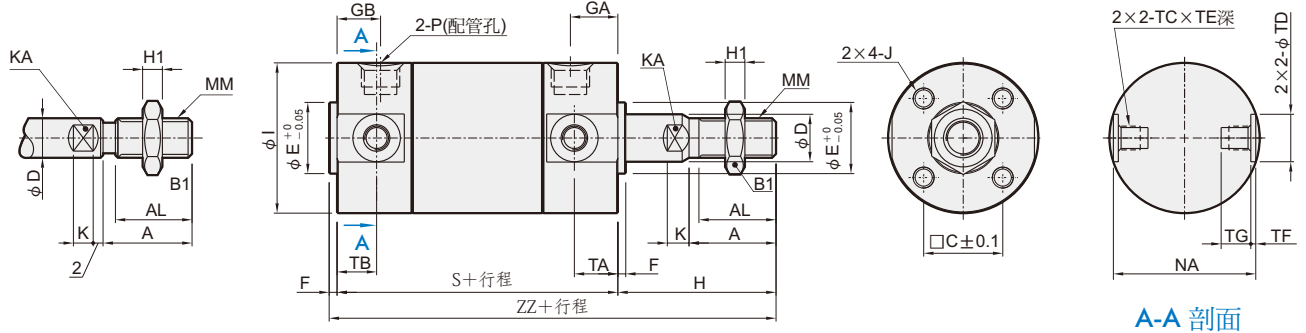


## 圓型氣壓缸

Mindman

$\phi 20, \phi 25$

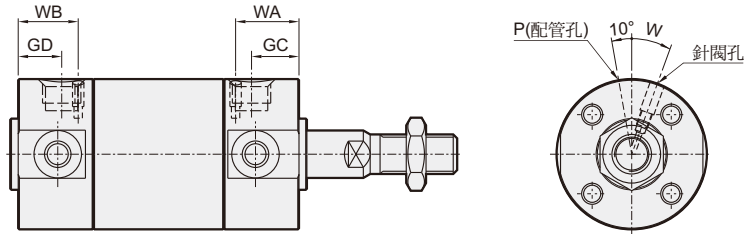
$\phi 32 \sim \phi 63$



A-A 剖面

### ■可調緩衝型

A



單位：mm

代號 內徑	標準行程 範圍	長行程 範圍	A	AL	B1	C	D	E	F	GA	GB	GC	GD	H	H1	I	J	K	KA
20	~200	201~350	18	15.5	13	14	8	12	2	12	12 (12)	12	12 (12)	35	5	26	M4×0.7×7 深	4	6
25	~300	301~400	22	19.5	17	16.5	10	14	2	12	12 (12)	12	12 (12)	40	6	31	M5×0.8×7.5 深	5	8
32	~300	301~450	22	19.5	17	20	12	18	2	12	11 (12)	12	11 (12)	40	6	38	M5×0.8×8 深	5.5	10
40	~300	301~800	30	27	22	26	16	25	2	13	12 (13)	13	10 (13)	50	8	47	M6×1.0×12 深	6	14
50	~300	301~1200	35	32	26	32	20	30	2	14	13 (13)	14	12 (14)	58	11	58	M8×1.25×16 深	7	18
63	~300	301~1200	35	32	26	38	20	32	2	14	13 (13)	14	12 (14)	58	11	72	M10×1.5×16 深	7	18

代號 內徑	MM	NA	P	S	TA	TB	TC	TD <sub>H9</sub>	TE	TF	TG	W	WA	WB	ZZ
20	M8×1.25	24	Rc1/8	69 (77)	11	11 (11)	M5×0.8	8 <sup>+0.036</sup> <sub>0</sub>	4	0.5	5.5	40°	14	14 (14)	106 (114)
25	M10×1.25	29	Rc1/8	69 (77)	11	11 (11)	M6×0.75	10 <sup>+0.036</sup> <sub>0</sub>	5	1	6.5	40°	14	13 (13)	111 (119)
32	M10×1.25	36	Rc1/8	71 (79)	11	10 (11)	M8×1.0	12 <sup>+0.043</sup> <sub>0</sub>	5.5	1.25	7.5	30°	14	13 (13)	113 (121)
40	M14×1.5	44	Rc1/8	78 (87)	12	10 (12)	M10×1.25	14 <sup>+0.043</sup> <sub>0</sub>	6	1.25	8	20°	16	15 (16)	130 (139)
50	M18×1.5	55	Rc1/4	90 (102)	13	12 (13)	M12×1.25	16 <sup>+0.043</sup> <sub>0</sub>	7.5	2	10	20°	16	16 (16)	150 (162)
63	M18×1.5	69	Rc1/4	90 (102)	13	12 (13)	M14×1.5	18 <sup>+0.043</sup> <sub>0</sub>	11.5	3	14.5	20°	18	18 (18)	150 (162)

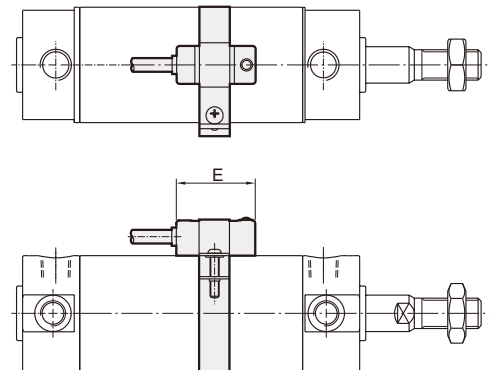
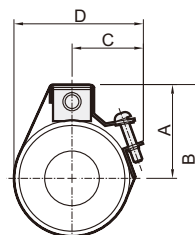
註：( )內為長行程尺寸。

### ■傳感器安裝

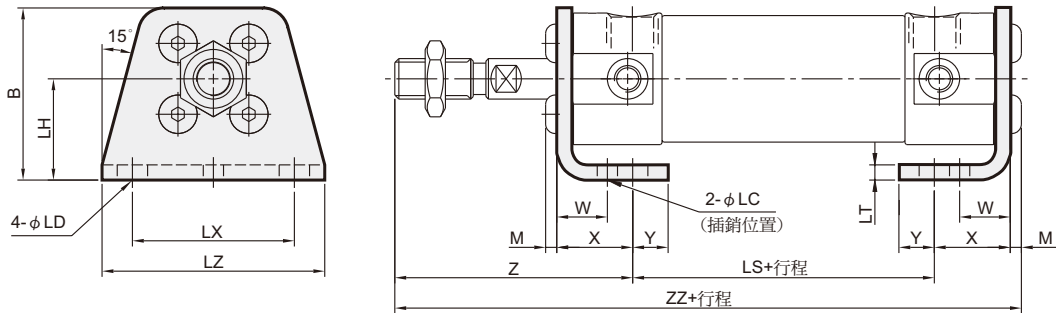
傳感器：RCA

傳感器束帶：BGA\*\*

代號 內徑	A	B	C	D	E
20	18	31	25	38	26
25	20	35	27	42	26
32	24	43	31	50	26
40	29	53	36	60	26
50	34	63	41	70	26
63	41	77	48	84	26



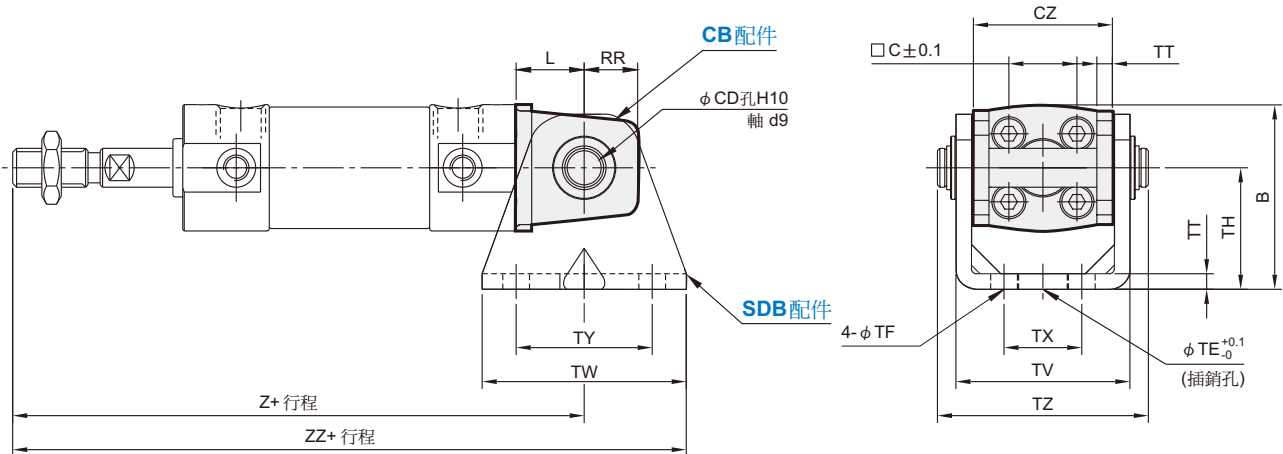
### LB



代號 內徑	B	LC	LD	LH	LS	LT	LX	LZ	M	W	X	Y	Z	ZZ
20	34	4	6	20	45 (53)	3	32	44	2.2	10	15	7	47	109.2 (117.2)
25	38.5	4	6	22	45 (53)	3	36	49	2.8	10	15	7	52	114.8 (122.8)
32	45	4	6.6	25	45 (53)	3	44	58	2.8	10	16	8	53	116.8 (124.8)
40	54.5	4	6.6	30	51 (60)	3	54	71	3.3	10	16.5	8.5	63.5	134.3 (143.3)
50	70.5	5	9	40	55 (67)	4.5	66	86	4.4	17.5	22	11	75.5	156.9 (168.9)
63	82.5	5	11	45	55 (67)	4.5	82	106	5.5	17.5	22	13	75.5	158.0 (170.0)

註:( )內為長行程尺寸。

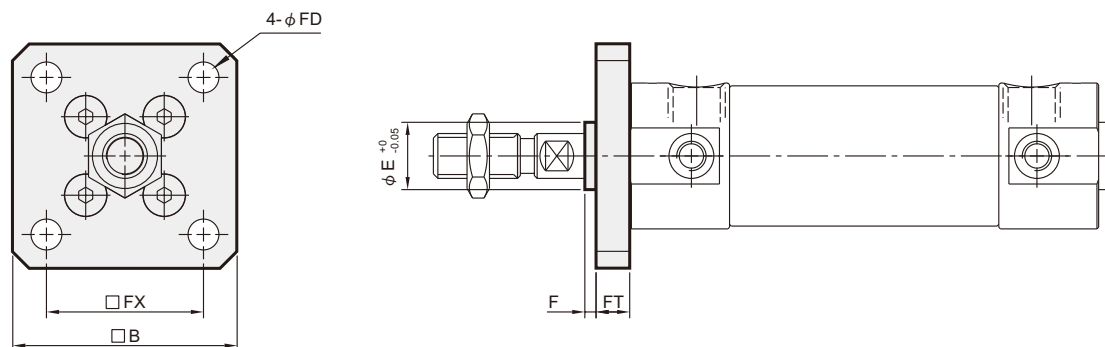
### CB (另購SDB+插銷)



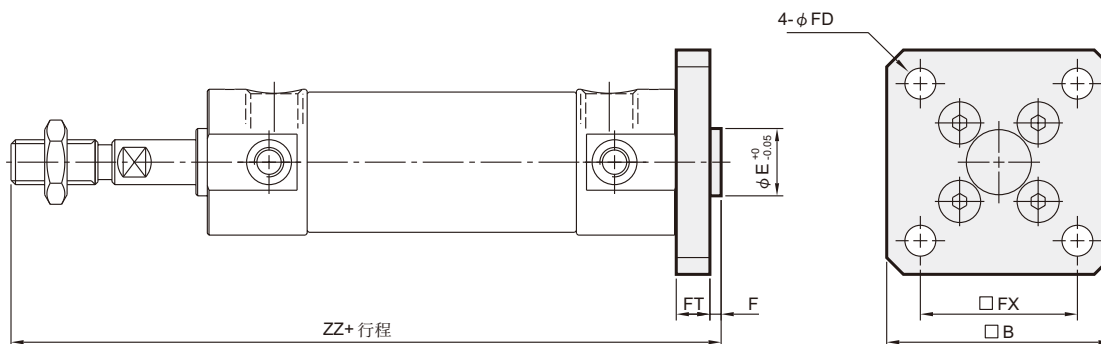
代號 內徑	B	CD	CZ	L	RR	TE	TF	TH	TT	TV	TW	TX	TY	TZ	Z	ZZ
20	38	8	29	14	11	10	5.5	25	3.2	35.8	42	16	28	43.4	118 (126)	139 (147)
25	45.5	10	33	16	13	10	5.5	30	3.2	39.8	42	20	28	48	125 (133)	146 (154)
32	54	12	40	20	15	10	6.6	35	4.5	49.4	48	22	28	59.4	131 (139)	155 (163)
40	63.5	14	49	22	18	10	6.6	40	4.5	58.4	56	30	30	71.4	150 (159)	178 (187)
50	79	16	60	25	20	20	9	50	6	72.4	64	36	36	86	173 (185)	205 (217)
63	96	18	74	30	22	20	11	60	8	90.4	74	46	46	105.4	178 (190)	215 (227)

註:( )內為長行程尺寸。

### FAC



### FBC

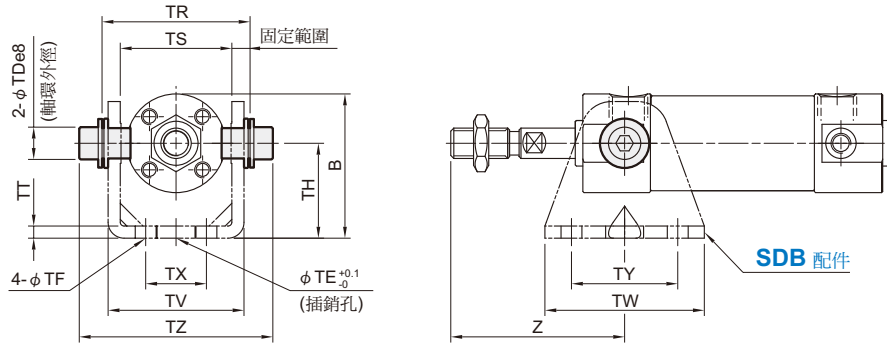


代號 內徑	B	E	F	FX	FD	FT	ZZ
20	40	12	2	28	5.5	6	112 (120)
25	44	14	2	32	5.5	7	118 (126)
32	53	18	2	38	6.6	7	120 (128)
40	61	25	2	46	6.6	8	138 (147)
50	76	30	2	58	9	9	159 (171)
63	92	32	2	70	11	9	159 (171)

註:( )內為長行程尺寸。

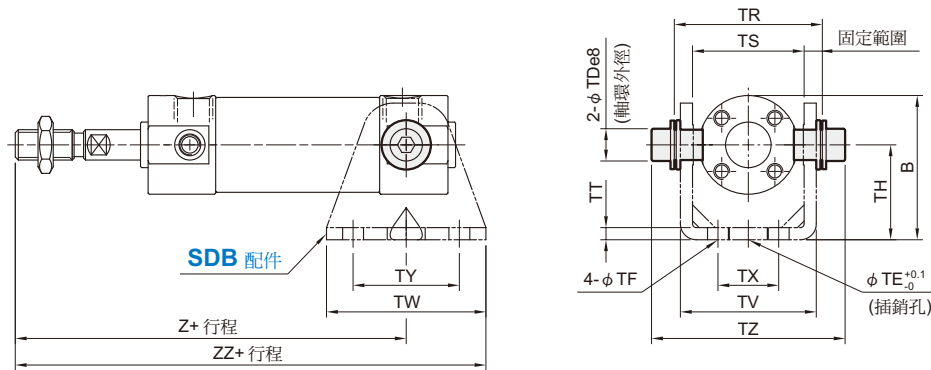
### TA

#### 桿端



### TB

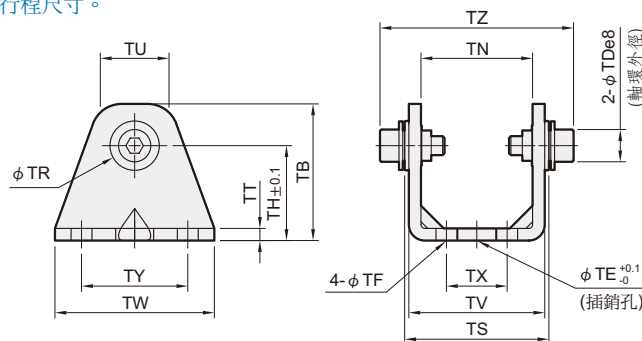
#### 蓋端



代號 內徑	B	TDe8	TE	TF	TH	TR	TS	TT	TV	TW	TX	TY	TZ	桿端		蓋端	
														Z	Z	ZZ	
20	38	8 <sup>-0.025</sup> / <sub>-0.047</sub>	10	5.5	25	39	29	3.2	35.8	42	16	28	51	46	93 (101)	114 (122)	
25	45.5	10 <sup>-0.025</sup> / <sub>-0.047</sub>	10	5.5	30	43	33	3.2	39.8	42	20	28	57.9	51	98 (106)	119 (127)	
32	54	12 <sup>-0.032</sup> / <sub>-0.059</sub>	10	6.6	35	53.5	40	4.5	49.4	48	22	28	73.3	51	101 (108)	125 (132)	
40	63.5	14 <sup>-0.032</sup> / <sub>-0.059</sub>	10	6.6	40	64.5	49	4.5	58.4	56	30	30	89.5	62	118 (125)	146 (153)	
50	79	16 <sup>-0.032</sup> / <sub>-0.059</sub>	20	9	50	80	60	6	72.4	64	36	36	109.2	71	136 (147)	168 (179)	
63	96	18 <sup>-0.032</sup> / <sub>-0.059</sub>	20	11	60	98	74	8	90.4	74	46	46	131	71	136 (147)	173 (184)	

註:( )內為長行程尺寸。

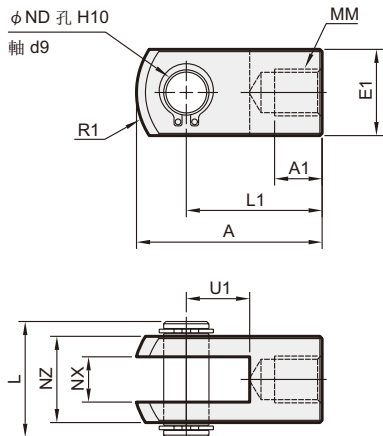
### SDB



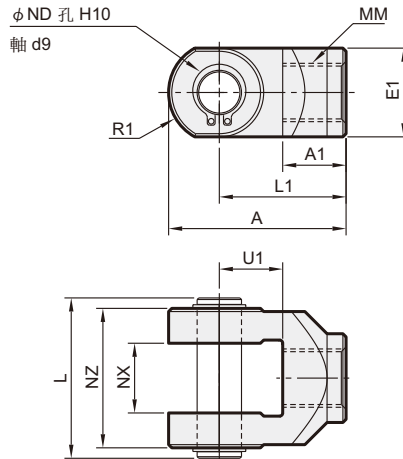
代號 內徑	TB	TE	TF	TH	TN	TR	TT	TU	TV	TW	TX	TY	TS	TZ	插銷外徑
20	36	10	5.5	25	29.3	13	3.2	18.1	35.8	42	16	28	38	51	8d9 <sup>-0.040</sup> / <sub>-0.076</sub>
25	43	10	5.5	30	33.1	15	3.2	20.7	39.8	42	20	28	42	57.9	10d9 <sup>-0.040</sup> / <sub>-0.076</sub>
32	50	10	6.6	35	40.4	17	4.5	23.6	49.4	48	22	28	52.4	73.3	12d9 <sup>-0.050</sup> / <sub>-0.093</sub>
40	58	10	6.6	40	49.2	21	4.5	27.3	58.4	56	30	30	63.4	89.5	14d9 <sup>-0.050</sup> / <sub>-0.093</sub>
50	70	20	9	50	60.4	24	6	29.7	72.4	64	36	36	78.8	109.2	16d9 <sup>-0.050</sup> / <sub>-0.093</sub>
63	82	20	11	60	74.6	26	8	34.3	90.4	74	46	46	96.6	131	18d9 <sup>-0.050</sup> / <sub>-0.093</sub>

### Y 接頭

$\phi 20 \sim \phi 32$



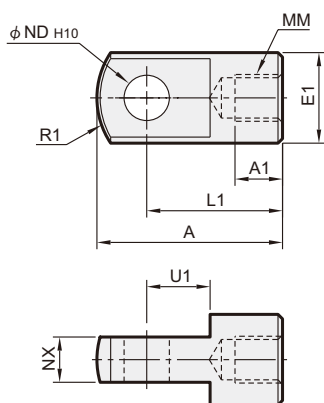
$\phi 40 \sim \phi 63$



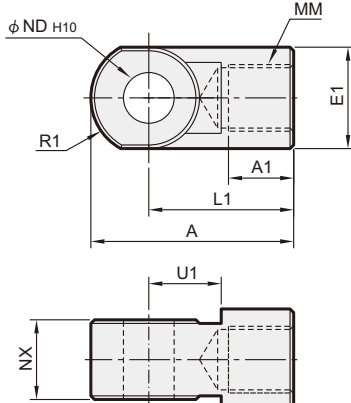
代號 內徑	A	A1	E1	L	L1	MM	R1	U1	ND	NX	NZ
20	34	8.5	□16	21	25	M8×1.25	14	11.5	8	8 <sup>+0.4</sup> <sub>+0.2</sub>	15.88
25,32	41	10.5	□20	25.6	30	M10×1.25	18	14	10	10 <sup>+0.4</sup> <sub>+0.2</sub>	19.05
40	42	16	φ22	41.6	30	M14×1.5	12	14	10	18 <sup>+0.5</sup> <sub>+0.3</sub>	36
50,63	56	20	φ28	50.6	40	M18×1.5	16	20	14	22 <sup>+0.5</sup> <sub>+0.3</sub>	44

### I 接頭

$\phi 20 \sim \phi 32$

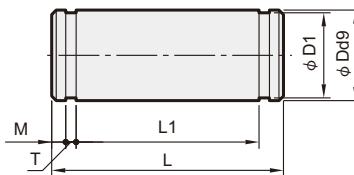


$\phi 40 \sim \phi 63$



代號 內徑	A	A1	E1	L1	MM	R1	U1	NDH10	NX
20	34	8.5	φ16	25	M8×1.25	14	11.5	8 <sup>+0.058</sup> <sub>0</sub>	8 <sup>-0.2</sup> <sub>-0.4</sub>
25,32	41	10.5	φ20	30	M10×1.25	18	14	10 <sup>+0.058</sup> <sub>0</sub>	10 <sup>-0.2</sup> <sub>-0.4</sub>
40	42	14	φ22	30	M14×1.5	12	14	10 <sup>+0.058</sup> <sub>0</sub>	18 <sup>-0.3</sup> <sub>-0.5</sub>
50,63	56	18	φ28	40	M18×1.5	16	20	14 <sup>+0.070</sup> <sub>0</sub>	22 <sup>-0.3</sup> <sub>-0.5</sub>

### 插銷



訂購代號：

**PIN - MCCG - 32 - CB - P**

插銷

氣缸內徑

型式

P : 含扣環

Y : Y& I接頭適用  
CB : CB 配件適用

適用於CB型安裝型式

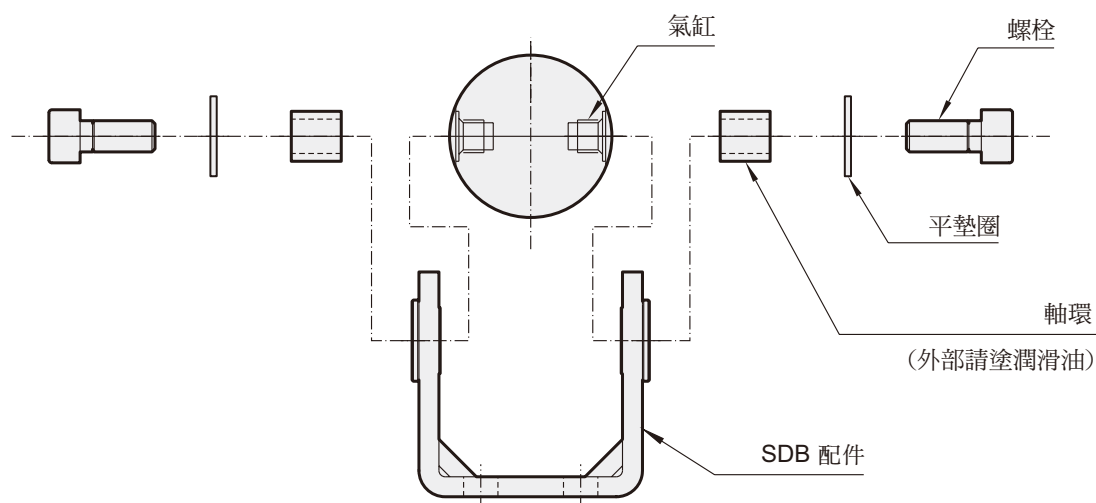
代號 內徑	Dd9	D1	L	L1	M	T	扣環
20	8 <sup>-0.040</sup> <sub>-0.076</sub>	7.6	43.4	38.6	1.5	0.9	STW-8
25	10 <sup>-0.040</sup> <sub>-0.076</sub>	9.6	48	42.6	1.55	1.15	STW-10
32	12 <sup>-0.050</sup> <sub>-0.093</sub>	11.5	59.4	54	1.55	1.15	STW-12
40	14 <sup>-0.050</sup> <sub>-0.093</sub>	13.4	71.4	65	2.05	1.15	STW-14
50	16 <sup>-0.050</sup> <sub>-0.093</sub>	15.2	86	79.6	2.05	1.15	STW-16
63	18 <sup>-0.050</sup> <sub>-0.093</sub>	17.0	105.4	97.8	2.45	1.35	STW-18

適用於Y型&I型接頭

代號 內徑	Dd9	D1	L	L1	M	T	扣環
20	8 <sup>-0.04</sup> <sub>-0.08</sub>	7.6	21	16.2	1.5	0.9	STW-8
25,32	10 <sup>-0.04</sup> <sub>-0.08</sub>	9.6	25.6	20.2	1.55	1.15	STW-10
40	10 <sup>-0.04</sup> <sub>-0.08</sub>	9.6	41.6	36.2	1.55	1.15	STW-10
50,63	14 <sup>-0.05</sup> <sub>-0.09</sub>	13.4	50.6	44.2	2.05	1.15	STW-14



### SDB 安裝程序：



### CB+SDB 安裝程序：

