

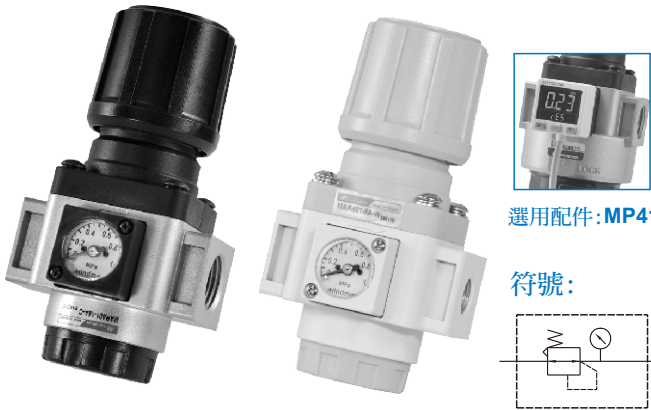
MAR401 系列

空氣調理組合 (調壓器)



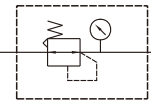
規格：

型號	MAR401		
配管口徑代號	8A	10A	15A
配管口徑尺寸	1/4	3/8	1/2
使用流體	空氣		
最高使用壓力	1.5 MPa		
耐壓力	2 MPa		
設定壓力範圍	標準型：0.1~0.85 MPa		
	高壓型：0.1~1.5 MPa		
周圍溫度	-5~+60°C (不凍結)		
附屬配件	壓力錶 (PG-20) · L型支架		
重量	450 g		



選用配件:MP41

符號:



訂購代號：

MAR401 - 8A - □ - □ - E1 - □

型號

配管口徑代號

8A : 1/4
10A : 3/8
15A : 1/2

無：標準型
C：外接壓力錶 (PG-40)
H：高壓型 (需搭配外接
壓力錶PG-40)
P：壓力傳感器 (MPS系列)

配管口螺牙
無：Rc牙
G：G牙
NPT：NPT牙

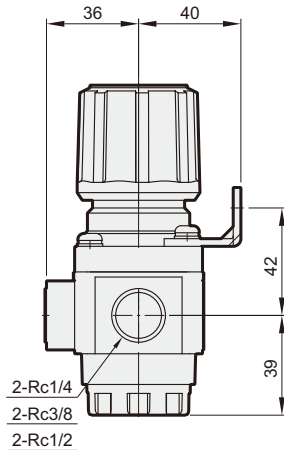
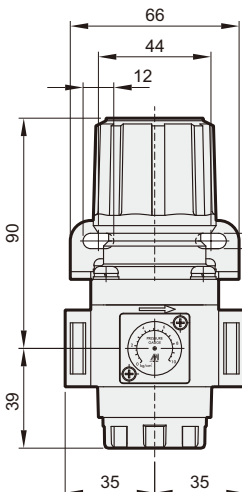
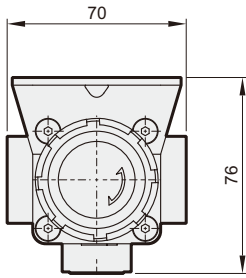
外觀配色

無：標準 (銀/黑)
W：冷灰白 (白/灰)

數位壓力傳感器

E1: MP41P-02
E2: MP41P-02-QD
E3: MP41P-02-J
E4: MP41P-02-QD-J
E5: MP41P-04
E6: MP41P-04-QD
E7: MP41P-04-J
E8: MP41P-04-QD-J

※ 數位壓力傳感器MP41
規格，請參5-11頁。



流量特性圖：

