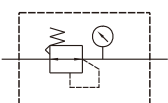


# MAR200 系列

空氣調理組合(調壓器)



符號:



規格:

型號	MAR200	
配管口徑代號	6A	8A
配管口徑尺寸	1/8	1/4
使用流體	空氣	
最高使用壓力	1 MPa	
耐壓力	1.5 MPa	
設定壓力範圍	0.05~0.85 MPa 標準型	
周圍溫度	-5~+60°C (不凍結)	
附屬配件	支架	
選用配件	壓力錶 (PG-40)	
重量	190 g	

訂購代號:

MAR200 - 6A - 1K - C - □

- 型號
- 配管口徑代號  
6A : 1/8  
8A : 1/4
- 設定壓力範圍  
無 : 標準型  
1K : 0.05~0.1 MPa  
2K : 0.05~0.2 MPa  
3K : 0.05~0.3 MPa  
4K : 0.05~0.4 MPa
- C : 壓力錶 (PG-40)
- 配管口螺牙  
無 : Rc牙  
G : G牙  
NPT : NPT牙

流量特性圖:

