

MAL403 系列

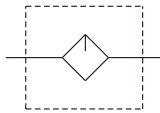
空氣調理組合（潤滑器）



Mindman



符號：



規格：

型號	MAL403		
配管口徑代號	8A	10A	15A
配管口徑尺寸	1/4	3/8	1/2
使用流體	空氣		
最高使用壓力	1 MPa		
耐壓力	1.5 MPa		
周圍溫度	-5~+60°C (不凍結)		
油杯貯油容量	200c.c		
油滴下最小空氣流量	30 l/min	65 l/min	80 l/min
建議潤滑油	輪機油 ISO-VG32		
重量	410 g		

訂購代號：

MAL403 - 8A - □ - □ - □

型號

配管口徑代號

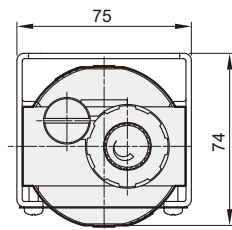
8A : 1/4
10A : 3/8
15A : 1/2

無：PC 內杯
N：尼龍內杯

B：C型支架

配管口螺牙

無：Rc牙
G：G牙
NPT：NPT牙



選用配件：

C型支架

