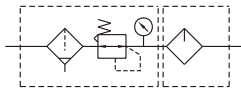


MACT500 系列

空氣調理組合（三點組合）



符號：



規格：

型號	MACT500	
組件	MAF500, MAR500, MAL500	
配管口徑代號	20A	25A
配管口徑尺寸	3/4	1
使用流體	空氣	
使用壓力範圍(※)	0.05~1 MPa	
耐壓力	1.5 MPa	
設定壓力範圍	0.05~0.85 MPa	
周圍溫度	-5~+60℃ (不凍結)	
過濾精度	40 μm	
油杯貯油容量	175c.c	
油滴下最小空氣流量	190 ℓ/min	
建議潤滑油	輪機油 ISO-VG32	
附屬配件	壓力錶，支架	
重量	3800g	

※ 壓力低於 0.05 MPa，可自動排水。

訂購代號：

MACT500 - 20A - D - □

型號

配管口徑代號

20A : 3/4
25A : 1

D : 自動排水閥
(YD401)

配管口螺牙
無 : Rc牙
G : G牙
NPT : NPT牙

流量特性圖：

