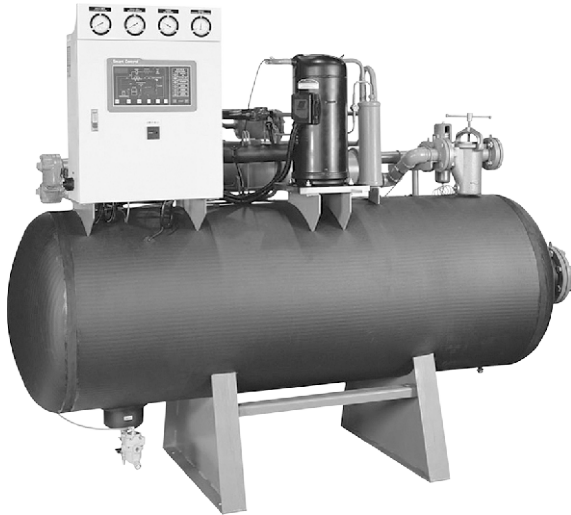


# M2E 系列 300~1500

## 壓縮空氣冷凍式乾燥機



### 設計基準：

使用壓力	0.4	0.5	0.6	0.7	0.8	0.9	1.0
A.修正係數	0.63	0.75	0.87	1.00	1.06	1.12	1.17
壓力露點	2	5	> 10				
B.修正係數	0.65	0.85	1.00				
電源頻率	50	60					
C.修正係數	0.83	1.00					
環境溫度	42	40	< 38				
D.修正係數	0.90	0.95	1.00				
入口溫度 (N型)	50	45	< 40				
E.修正係數	0.90	0.95	1.00				
入口溫度 (G型)	80	70	< 60				
E.修正係數	0.88	0.94	1.00				

※ N型：標準型  
G型：高溫型

### 修正公式如下：

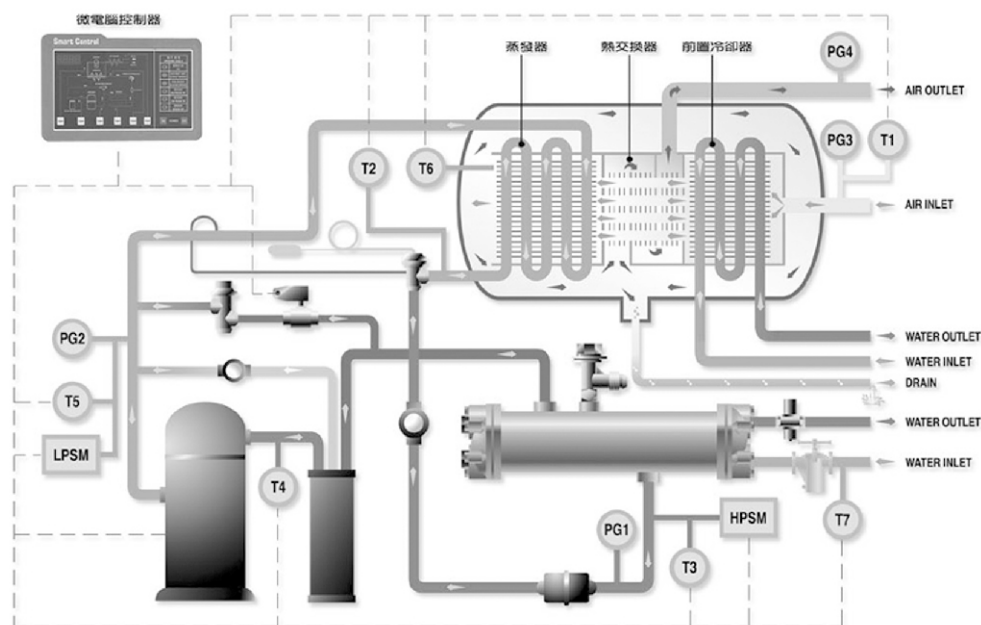
- ◎實際風量 = 金器風量 × (A×B×C×D×E)
- ◎選用風量 = 客戶風量 ÷ (A×B×C×D×E)

### 規格尺寸：

型式	M2E-300S	M2E-350S	M2E-400S	M2E-500S	M2E-600S	M2E-700S	M2E-800S	M2E-900S	M2E-1000S	M2E-1250S	M2E-1500S	
空氣處理量 (Nm <sup>3</sup> /min)	43	50	61	72	79	93	116	125	134	155	180	
出入口管徑 (inch)	4"FL	4"FL	4"FL	5"FL	5"FL	6"FL	6"FL	6"FL	8"FL	8"FL	8"FL	
電源 (60Hz)	3 φ 380V(220V、440V 接受訂製)											
壓縮機功率 (Kw)	6.3	7.0	9.3	11.0	12.5	13.5	16.9	21.9	21.9	27.4	27.4	
運轉電流 (A)	7.7	8.5	13.7	15.4	17.5	18.4	26.1	28.3	28.3	36.6	36.6	
滿載電流 (A)	10.6	11.9	17.1	19.8	22.7	23.2	32.2	37.2	37.2	47.4	47.4	
冷媒型式	R-407C (R22、R404A、R134a 接受訂製)											
冷凝劑 (RT)	7.5	7.5	10	12.5	12.5	15	20	20	20	25	30	
標準型 N型	尺寸(mm)	H:1670 W:2300 L:720			H:1750 W:2450 L:850			H:1900 W:2500 L:1100			H:2100 W:2650 L:1250	
	重量(kg)	500	530	600	750	830	920	1120	1300	1500	1900	2100
高溫型 G型	尺寸(mm)	H:1670 W:2700 L:720			H:1750 W:2750 L:850			H:1900 W:2900 L:1100			H:2100 W:2950 L:1250	
	重量(kg)	600	630	700	880	960	1050	1300	1480	1700	2100	2350
使用條件	<ul style="list-style-type: none"> <li>■ 入口溫度：標準型 5~50℃(@40℃)</li> <li>■ 環境溫度：2~42℃(@38℃)</li> <li>■ 高溫度 5~80℃(@60℃)</li> <li>■ 使用壓力：≤1.0 MPa (@0.7 MPa)</li> <li>■ 冷卻水流量：N 型100×空氣處理量(L/hr)</li> <li>■ 冷卻水壓力：0.2~0.4 Mpa</li> <li>■ G 型250×空氣處理量(L/hr)</li> <li>■ 冷卻水溫度：5~40℃(@32℃)</li> <li>■ 壓力露點：2~10℃ (@10℃)</li> </ul>											
附註說明	<ul style="list-style-type: none"> <li>■ 數據條件 @60Hz：1. 冷媒壓縮機功率 (Kw)：@ET10℃、CT54℃</li> <li>2. 運轉電流 (A)：@ET5℃、CT38℃</li> <li>3. 滿載電流 (A)：@ET10℃、CT54℃</li> </ul>											
訂購說明	<ul style="list-style-type: none"> <li>■ 入口溫度標準型(無前置冷卻器) 型號加註 N。如 M2E-300SN</li> <li>■ 入口溫度高溫型(有前置冷卻器) 型號加註 G。如 M2E-300SG</li> <li>■ 壓力容器管路不銹鋼(冷凝器、冷卻器除外) 型號加註 P。如 M2E-300SNP</li> <li>■ 氣冷式散熱系統 型號加註 A。如 M2E-300SNA</li> <li>■ 人機介面控制系統 型號加註 PLC。M2E-300SN-PLC</li> <li>■ 其他可選購配件:出入口差壓計、露點顯示器、電子式膨脹閥、電子式排水器、空氣流量計...等。</li> </ul>											

### 特點介紹：

1. 開放落地式組裝設計，精巧不佔空間，安裝維修方便。
2. 空氣出入口設計位置低，配置閥門時便於操作。
3. 單管式熱交換系統管徑大路徑短，總壓降 0.01~0.15MPa，能源更節省。
4. 水冷式系統前置冷卻器+熱交換器+蒸發器三合一系統，全部採用銅管+鋁箔片大大提升熱交換效能，鋁箔片又經藍波親水性處理，抗蝕性高、壽命更長。
5. 氣水分離設計採用大管徑大空間降低空氣流速，再利用重力原理將空氣和冷凝水分離，分離效果可達 98% 以上可避免不必要的壓損。
6. 熱交換方式接採用逆流熱交換設計，且前置冷卻器和蒸發器導流為直通式，無導流板可避免壓損及洩漏現象確保露點品質。
7. 全系列採用渦卷式壓縮機效能佳，耗電量小而且冷煤選用 R-407C 環保冷煤符合國際潮流。
8. SCS微電腦控制系統，可做監控、保護、狀態顯示等。且可輸出訊號供遠端中央監控室隨時瞭解機台狀況。(亦可選用 人機介面控制系統)
9. 手自排排水系統，方便保養且採用無耗氣自動排水器，更省能源。



### 配置建議：

