

二&三及四方向手動閥

Humphrey

進口代理商品

TAC級

配管口徑：

TAC—#10-32(M5), TAC²—NPT1/8", TAC³—NPT1/4"

規格：

配管口徑	請看外觀尺寸
使用流體	空氣
使用壓力範圍	0~0.9 MPa
周圍溫度	-28~+80℃
油潤滑	輪機油 ISO-VG32
過濾精度需求	40 μm

大氣壓下之空氣流量：

型號	2P,E3P 2V,E3V	E4P E4V 4PP	31P,41P 31V,41V 41PP	41T 41R	42P 42PP
流量值 LPM					
使用壓力					
0.17 MPa	6.8	16.9	113.2	56.6	283.0
0.9 MPa	198.1	254.7	566.0	198.1	1103.7

訂購代號：

例 41P w/VAI

TAC & TAC² 系列 二方向及三方向型式

性能分類表：

性能分類 編碼	二方向	三方向	常閉 NC	常開 NO	掣子 制動	彈簧 復歸	具 面板固 定螺帽	使用 Viton 油封	使用 黃銅 本體	底側 進氣 僅常閉型
	w/VAI									
2P	STD	NA	STD	NA	NA	STD	STD	SP	STD	STD
2V	STD	NA	NA	NA	STD	NA	STD	SP	STD	STD
E3P	NA	STD	STD	NA	NA	STD	STD	SP	STD	STD
E3V	NA	STD	NA	NA	STD	NA	STD	SP	STD	STD
31P	*	STD	STD	*	NA	STD	STD	SP	STD	NA
31V	*	STD	STD	NA	STD	NA	STD	SP	STD	NA

五口三位閥與指撥/搖板作動的關係：

閥位編號 作動方式	閥位編號 依右圖			
	(1)	(2)	(3)	
41T-D3 41R-D3	掣子 定位	掣子 定位	掣子 定位	圖一
41T-S3 41R-S3	彈簧 復歸	掣子 定位	彈簧 復歸	圖二
41T-DS3 41R-DS3	掣子 定位	掣子 定位	彈簧 復歸	圖三

TAC & TAC² & TAC³ 系列 五口四方向型式

性能分類表：

性能分類 編碼	常閉/開 二位	常閉/開 三位	掣子 制動	彈簧 復歸	三位 掣子 制動	三位 彈簧 制動	三位 一掣子 一彈簧	具 面板固 定螺帽	使用 Viton 油封	使用 黃銅 本體	底側 進氣 僅常閉型
	w/VAI										
E4P	STD	NA	NA	STD	NA	NA	NA	STD	SP	STD	NA
4PP	STD	NA	STD	NA	NA	NA	NA	STD	SP	STD	NA
E4V	STD	NA	STD	NA	NA	NA	NA	STD	SP	STD	NA
41P	STD	NA	NA	STD	NA	NA	NA	STD	SP	STD	NA
41PP	STD	NA	STD	NA	NA	NA	NA	STD	SP	STD	NA
41V	STD	NA	STD	NA	NA	NA	NA	STD	SP	STD	NA
41TD3	NA	STD	NA	NA	STD	NA	NA	STD	SP	STD	STD
41TS3	NA	STD	NA	NA	NA	STD	NA	STD	SP	STD	STD
41TDS3	NA	STD	NA	NA	NA	NA	STD	STD	SP	STD	STD
41RD3	NA	STD	NA	NA	STD	NA	NA	NA	SP	STD	STD
41RS3	NA	STD	NA	NA	NA	STD	NA	NA	SP	STD	STD
41RDS3	NA	STD	NA	NA	NA	NA	STD	NA	SP	STD	STD
42P	STD	NA	NA	STD	NA	NA	NA	STD	SP	STD	NA
42PP	STD	NA	STD	NA	NA	NA	NA	STD	SP	STD	NA

註一：

- 屬"STD"及"NA"符號者，訂購時不需列出編碼。
- 屬"N/C"符號者，訂購時需列出編碼。

註二：

- N/C：指定，但不另付費。
- NA：無此型式。
- STD：標準型。
- SP：特別指定，且需另加費用。

二&三及四方向手動閥 按鈕(*P)型/指撥(*V)型

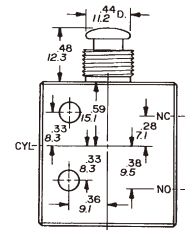
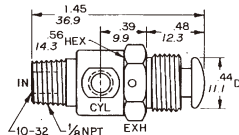
Humphrey

進口代理商品

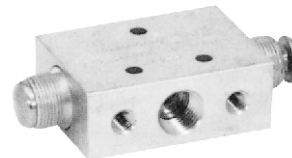
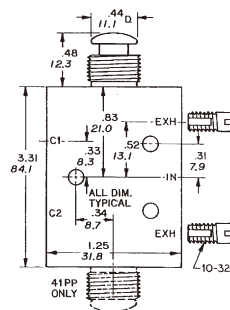
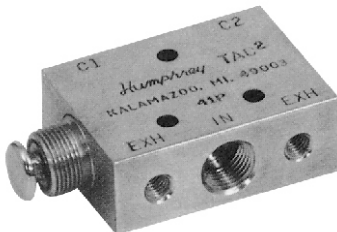
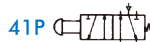
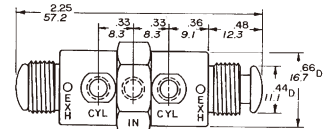
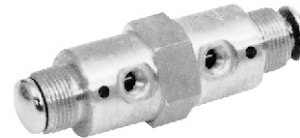
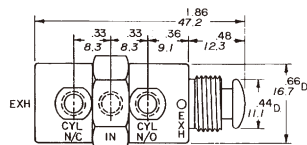
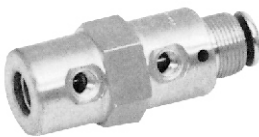
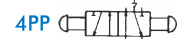
TAC級

外觀尺寸：

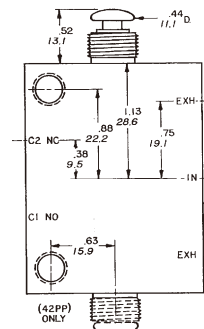
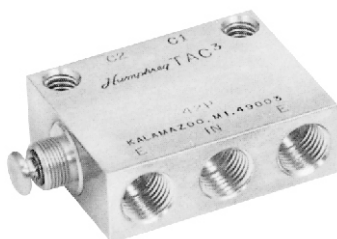
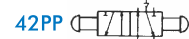
二/三方向閥



五口二位四方向閥



〈尺寸依據左圖41P〉



〈尺寸依據左圖42P〉

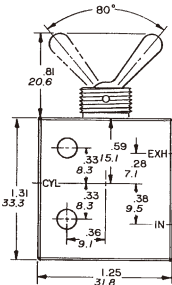
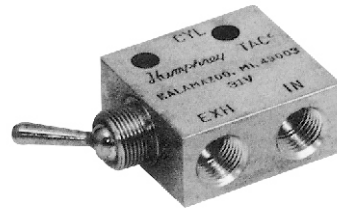
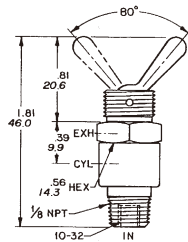
二&三及四方向手動閥 指撥(*V)型 外觀尺寸

Humphrey

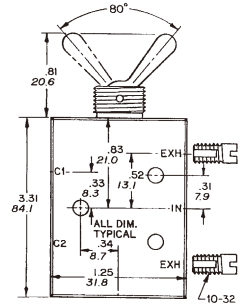
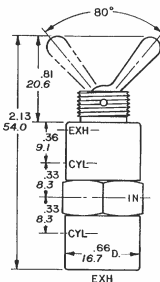
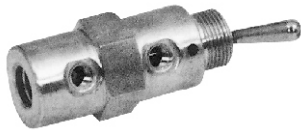
進口代理商品

TAC級

二/三方向閥



五口二位四方向閥



五口三位四方向閥

五口三位閥與指撥/搖板作動的關係：

閥位編號 作用方式	閥位編號 依右圖			
	(1)	(2)	(3)	
41T-D3 41R-D3	掣子 定位	掣子 定位	掣子 定位	圖一
41T-S3 41R-S3	彈簧 復歸	掣子 定位	彈簧 復歸	圖二
41T-DS3 41R-DS3	掣子 定位	掣子 定位	彈簧 復歸	圖三

41T—D3(圖一) / S3(圖二) / DS3(圖三)

41R—D3(圖一) / S3(圖二) / DS3(圖三)

